

ECHT. ZEIT

DAS KRONTHALER-MAGAZIN | No.18



LIFESTYLE | HOTEL | SPORT | GOURMET | KULTUR

VOM URSPRUNG *inspiriert.*
VON DER ZUKUNFT *geleitet.*
VOM MOMENT *veredelt.*



MACH ES DIR LEICHT

Leichtigkeit klingt banal. Sie lässt Oberflächlichkeit vermuten. „Man macht es sich leicht“ sagt man so schön. Doch die Leichtigkeit, die von innen kommt, in uns erwächst, hat damit nichts zu tun. Sie ist eine Haltung der Gelassenheit. Der Klarheit. Der Eigenverantwortung. Sie lässt los, was sie nicht ändern kann. Sie beschäftigt sich nicht mit Erwartungshaltungen. Sie ist sich selbst genug und verlangt dennoch viel: Achtsamkeit. Aufmerksamkeit. Resilienz. Ihr gefällt das Spontane, das Spielerische, und sie lehnt jenen Perfektionismus ab, der Ballast bedeutet und Freiheit nimmt. Leichtigkeit liebt den Moment, schätzt Zufriedenheit und nährt sich aus Dankbarkeit. Leichtigkeit hat sehr viel mit Loslassen zu tun.

Sie sehen also: Leichtigkeit ist gar nicht so leicht und erst recht nicht banal. Doch sie gibt uns unendlich viel. Sie macht mehr aus uns. Deshalb ist sie ein wesentlicher Teil der DAS KRONTHALER Philosophie. Sie gehört zu uns, weil wir so sind. Das Streben nach diesem Mehr, das im Detail für jeden von uns zwar etwas anderes sein mag, doch im Kern oft Kind desselben Geistes ist, ist pure Freude. Denn was ist schöner als stetes Werden? Im Fluss zu sein – mit sich selbst. Mit Menschen, die mit uns schwingen. Mit einer Natur, die uns zum Schwingen bringt. Mit Erlebnissen für Körper, Geist und Seele, die es uns wahrlich leicht machen, mehr zu werden.

Machen Sie es sich leicht – das ist mein Wunsch für Sie. Wechseln Sie die Perspektive. Vom Mond – oder vielleicht einfacher vom DAS KRONTHALER aus – betrachtet spielt manches einfach gar keine so große Rolle. Kommen Sie zur Ruhe. Denn dort finden Sie die Kraft, die Sie brauchen. Die Klarheit. Die Gewissheit. Die Dankbarkeit. Die Akzeptanz. Und plötzlich suchen Sie nicht mehr nach Leichtigkeit – sie ist zu Ihnen gekommen. Sie ist ein Teil von Ihnen und Sie werden Sie nicht mehr missen mögen.

Im DAS KRONTHALER dürfen wir Ihnen Wege bereiten. Für mehr. Für die Fülle, die in Ihnen darauf wartet, sich entfalten zu dürfen. Für tief empfundene Freude. Für einzigartige Momente. Für jene Leichtigkeit, die Ihren Geist und Ihr Herz gleichermaßen umhüllt wie befreit.

Herzlich,

Ihr Günther Hlebaina
mit dem DAS KRONTHALER Team

42

SO ENTSTEHT DIE ECHT.ZEIT

Die DAS KRONTHALER Philosophie auf Papier gebracht: Warum es die ECHT.ZEIT gibt und warum und wie sie ausdrückt, wer wir sind.



Making of



38

FÜR ALLE SINNE

Kunst und Kultur in all ihren Ausprägungen sind ein ganz natürlicher Bestandteil des DAS KRONTHALER Lebensluxus.



22

DAS WUNDER WALD

Er ist unsere Natur: DAS KRONTHALER ist eingebettet in wundervoll urtümlichen Wald – mit ihm zu leben, ist unsere ganz besondere Art des Lebensluxus. Entdecken Sie ihn!



18

DER PERFEKTE SCHWUNG

Skifahren lernen ist keine Kunst – wenn es von Anfang an richtig gelernt wird. Darum kümmern sich die Profis der Skischule Achensee.



32

BEWEGTE GESCHICHTE

Vor 140 Jahren befuhr das erste Passagierschiff den Achensee – der Beginn einer Erfolgsgeschichte.

64

DU BIST, WAS DU ISST

Essen darf und soll Lust sein – denn es zeigt uns, wer wir sind. Das möchten wir im DAS KRONTHALER nicht nur bewusst machen, sondern auch bewusst leben.



LEBE LEICHT

”

GESTERN WAR ICH KLUG UND WOLLTE DIE WELT VERÄNDERN. HEUTE BIN ICH WEISE UND MÖCHTE MICH VERÄNDERN.

Rumi

“

50

VERÄNDERUNG AUS DER TIEFE

Das Unbewusste zu erreichen und aus ihm heraus Veränderungen anzustoßen, ist das Ziel der Hypnose. Nathalie Sorgmann, zertifizierter Hypnosecoach, erklärt, wie es funktioniert.



10

SLOWLY WINTER

Schneeverliebt am Achensee

16

READY FOR SNOW

Highlights aus der LustBOXX

28

BIKEN AM SEE

Bewegte Abenteuer

54

ZEIT FÜR DICH

DAS KRONTHALER Retreats

58

SPIEGEL DER SEELE

Hau(p)tsache schön

68

UNSER TÄGLICH BROT

Handwerksbäcker Alexander Adler

71

SO EIN SCHMARRN

Der DAS KRONTHALER Kaiserschmarrn

74

DAS KRONTHALER PACKAGES

Entspannte Auszeit oder aktiver Urlaub

76

INKLUSIVLEISTUNGEN

Rundum-Verwöhn-Programm

78

JAHRESHIGHLIGHTS

Erlebnisse & Events 2026

80

GEWINNSPIEL

Die ECHT.ZEIT ist der Schlüssel



Grenzenlos

Wie fühlt es sich an, wenn das eigene Selbst sich ausdehnen darf – zu ungeahnter Weite und begeisternder Größe? Erleben Sie es einfach selbst im DAS KRONTHALER. Lassen Sie sich fallen – und Sie werden sich getragen fühlen. Von einer Stärke und Freude, die aus Ihrem Innersten kommt.

”

UNSERE TRÄUME KÖNNEN WIR
ERST DANN VERWIRKLICHEN,
WENN WIR UNS ENTSCHLESSEN,
EINMAL DARAUS ZU ERWACHEN.

Josephine Baker

“

Winter

IN SLOW MOTION

Was den Winter am Achensee und insbesondere im DAS KRONTHALER so besonders macht? Hier, am See und in alpiner Landschaft, ist er zuhause – ganz frei und ungezwungen und in seiner pursten Form. Genau so ist er am schönsten. Und genau so können und dürfen Sie ihn hier erleben. Mit Leichtigkeit und in all seinen Facetten.

RÜCKZUGSORT STILLES GLÜCK

Die Berge schimmernd weiß, der See eisig blau. Selige Leichtigkeit in dieser Winterwelt, die klaren Fokus mit allen Sinnen erlaubt: Wir hören den Schnee, wenn wir uns auf und in ihm bewegen. Wir riechen ihn, diesen einzigartigen, klaren und reinen Duft der Kälte. Und natürlich spüren wir ihn. Warm eingepackt, erfasst der Winter unsere Wangen, lässt sie prickeln, und unsere Finger klamm werden, wenn sie der Versuchung nicht widerstehen können, sich in den weichen Schnee zu graben. Dieses alljährliche, weiße Wunder fassen und begreifen zu wollen, liegt in unserem Naturell. Denn der Zauber des Winters erfasst uns Jahr für Jahr aufs Neue, und wir werden ein Stück weit wieder Kind.

DAS IST SCHNEEMAGIE

Im und rund um DAS KRONTHALER können Sie diese Magie erleben wie damals. Raus aus dem Haus und direkt rein in die Wunderwelt. Zu Fuß, mit Schneeschuhen, auf Langlauf-, Touren- oder Alpinskiern – wonach auch immer Ihnen der Sinn steht: Sie können es ganz einfach tun. Inmitten einer Welt, die Natürlichkeit in den Mittelpunkt stellt – ungezwungen und frei. Denn genau so sind wir hier. Und damit auch Sie.

HISTORISCH GEWACHSEN

Der Achensee und Gastfreundschaft gehören zusammen – bereits seit dem 19. Jahrhundert entdeckten Reisende aus Nah und Fern das Tiroler Meer und seine beeindruckende Landschaft. In den Geburtsjahren des Tourismus war die Region nicht einfach zu erreichen, das änderte sich mit der Eröffnung der Achenseebahn im Jahr 1889, die besonders wohlhabende Touristen aus Deutschland und Österreich anzog. Auch die Achenseeschiffahrt wurde zum wahren Magneten für Erholungssuchende, die das Besondere suchten. Doch auch Engländer, die Tirol und seine mannigfaltige Bergwelt als ideales Reiseziel kannten, zählten zu den ersten Besuchern.



SKIWONNEN IM DAS KRONTHALER

DIE POLEPOSITION FÜR WINTERSPORT

- ☛ Mit Ski.In-Ski.Out ist man im Nu auf der Piste – und kann jederzeit für eine Pause und den im DAS KRONTHALER Kulinarium inkludierten GENUSS.Nachmittag zurückkehren
- ☛ Das kleine Skigebiet (950–1.800 m) begeistert mit rund 30 Pistenkilometern in allen Schwierigkeitsgraden und den meisten Abfahrten in der Achenseeregion
- ☛ In der hauseigenen Skischule Achensee wird geübt, bis der perfekte Carvingschwung sitzt – in der Gruppe oder ganz individuell. Videoanalyse zur Verbesserung der Fahrkünste buchbar
- ☛ Der Inhouse-Skiverleih bietet hochwertige Ausrüstung für Skifahren, Skitouren, Snowboarden und Langlaufen
- ☛ Im beheizten und verschleißbaren Skidepot findet die eigene Ausrüstung Platz
- ☛ Skipässe können in der LustBOXX erworben werden
- ☛ Zum Après-Ski tauscht man sich in entspannter Atmosphäre bei einem Glas Champagner in der BAR HimmelnAH 999 aus



GEHEIMTIPP CHRISTLUM

TRAUMHAFTE LAGE, VIELFÄLTIGE PISTEN, SONNIGE HÄNGE

Direkt am Hotel startet das Pistenvergnügen mit 30 Pistenkilometern in der Christlum. Skipass und auch Ausrüstung können direkt im Hotel erworben werden. Kein Gedränge, kein Massenandrang – dafür alpine Ruhe, familiäre Atmosphäre und Schneegenuss ohne Stress. Einfach aus dem Hotel raus, Ski anschnallen und los. Mit seinen knapp 30 Pistenkilometern und der Höhenlage zwischen 950 und 1.800 Metern Seehöhe in verschiedenen Schwierigkeitsgraden ist das Skigebiet ein wahrer Geheimtipp für Genussskifahrer. Von sanften Hügeln für Einsteiger bis hin zu anspruchsvollen Abfahrten für Profis bietet die Christlum für jeden etwas. Besonders die Nordhänge sind bekannt für ihre exzellente Schneelage und gute Präparierung. Die längste Abfahrt erstreckt sich vom Gipfel bis ins Tal über beeindruckende 5 Kilometer.

SKI TRIFFT SEE

Während lange Zeit der Sommer die präferierte Reisezeit war, begann der Winter aufzuholen – vor allem durch die zunehmende Begeisterung am Skifahren seit den 1960er-Jahren. Recht bald war die Nachfrage nach Winterfreude auch am Achensee gegeben und so wurde das Skigebiet Christlum offiziell eröffnet, benannt nach dem gleichnamigen Hochplateau. Mit der Errichtung der ersten Schlepplifte wurde das Skifahren einem breiteren Publikum zugänglich gemacht. Heute zählt die Christlum zu den traditionsreichsten Skigebieten Tirols – Qualität steht an erster Stelle. Auch hier gilt das Motto: Klasse statt Masse.

TRADITION TRIFFT MODERNE

Perfekt präparierte Pisten brauchen entsprechendes Know-how und natürlich auch moderne Technik. Für Fahrfreude sorgt das Pistenteam der Christlum, das sich jeden Tag mit modernsten Pistenraupen, ausgestattet mit GPS-Steuerung, darum kümmert, dass jede Abfahrt zum Genuss wird. Und für Schneesicherheit sorgt ein ausgeklügeltes System aus Beschneigungsanlagen und wasserbasiertem technischem Schnee. Damit steht auch in milden Wintern einem nachhaltigen Skigenuss nichts im Weg. ☛

Von halb fünf Uhr am Nachmittag bis Mitternacht sorgt das Pistenteam dafür, dass Skifahrer am nächsten Morgen die Pisten der Christlum in perfektem Zustand befahren können.



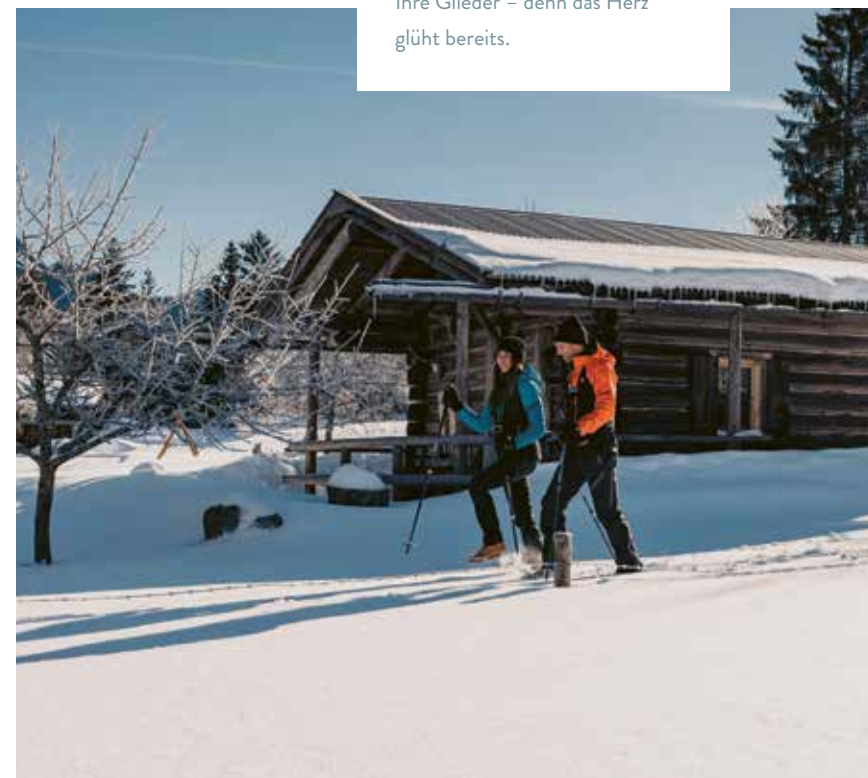


Schon gewusst? Der Achensee ist die Wiege des professionellen Langlaufunterrichts. Auf Initiative von Gustav Leithner geht die anerkannte verbindliche Ausbildung von Langlauflehrern in Tirol und anderen österreichischen Bundesländern zurück. Der perfekte Ort also auch für jeden, der sich diesem begeisternden Ausdauersport das erste Mal nähern möchte. Neben erstklassigen Langlaufschulen bietet das über 230 Kilometer lange, bestens gepflegte Streckennetz sowohl für Skating als auch für klassischen Stil ideale Varianten in allen Schwierigkeitsgraden.



**VON SLOW BIS GLOW:
DER WINTER IM DAS KRONTHALER
KANN ALLES – UND MUSS NICHTS.**

Ob am See entlang oder stille Winterwanderwege hinauf: Das Wintermärchen Achensee eröffnet unzählige Wege. Ihnen allen gemein sind Ein- und Ausblicke, herrliche Ruhe, Natur pur. Und nach Lust und Laune auch mit rasanter Abfahrt, ob auf Tourenskiern oder mit der Rodel bis direkt vor die Hoteltür. Und zurück im DAS KRONTHALER entspannen Sie die herrlich müden Beine in der Sauna und im Pool, lassen die Schwerelosigkeit des Wassers wirken und wärmen Ihre Glieder – denn das Herz glüht bereits.



GEMACHT FÜR WINTERSPORT

Im DAS KRONTHALER beginnt Wintersport direkt vor der Hoteltür. Egal ob Pistenvergnügen, Langlaufen oder Winterwandern – die Region bietet unzählige Möglichkeiten für einzigartige Wintererlebnisse.

Und was das Schönste ist? Hier kann, hier darf der Winter auch leise sein. Und intensiv erlebt werden. Aufgeführten Skitouren durch den Naturpark Karwendel. Beim Langlaufen auf bestens gespurten Loipen durch das Dorf Achenkirch oder hinein in die Karwendeltäler. Oder beim Winterwandern und Schneeschuhgehen auf insgesamt 150 Kilometer langen, geräumten Winterwanderwegen über verschneite Wiesen oder durch winterliche Täler – wo der Schnee unter den Schuhen knirscht und das Herz langsam leichter wird.

Was Sie dazu brauchen? Zeit, Lust und Freude. Den Rest bekommen Sie von uns. Im Hotel warten ein beheiztes Skidepot, Skikartenservice, eine hauseigene Skischule sowie ein Verleih von Ski, Langlaufausrüstung, Schneeschuhen, Rodeln, Skitourenausrüstung und Wanderstöcken.

Skitouren für jeden Geschmack und für Anfänger ebenso wie Profis: Eine Übersicht über die verschiedenen Touren bieten eine Skitourenkarte und eine interaktive Karte zum Durchklicken, beides online abrufbar unter www.achensee.com



SCHNEE MACHT WINTER KLEINE FLOCKENKUNDE

VON WEGEN LEISE RIESELT DER SCHNEE

Fällt eine Schneeflocke auf Wasser, dann erzeugt sie einen schrillen hohen Ton mit einer Frequenz von 50 bis 200 Kilohertz. Gut, die Wissenschaft ist sich darüber zwar uneins, aber wir finden die Vorstellung der kreischenden Schneeflocke amüsant.

FESTGELEGT

Seit 1952 gibt es sieben offizielle Schneeflocken-Kategorien, festgelegt von der Internationalen Kommission für Schnee und Eis: Platten, Sternkristalle, Säulen, Nadeln, räumliche Dendriten, gekappte Säulen und unregelmäßige Formen. Was ihre Struktur betrifft, gibt es Wissenschaftlern zufolge 35 Typen von Schneekristallen. In ihrer Ausprägung ist aber jede Schneeflocke einzigartig.

STABILE GRUNDLAGEN

Alle Schneekristalle wachsen aus einem sechseckigen Prisma. Dieses kann eine lange Säule, ein flaches Plättchen oder etwas dazwischen sein.

PROBIERS MAL MIT GEMÜTLICHKEIT

Da Schneeflocken eine große Oberfläche und somit einen hohen Luftwiderstand haben, fallen sie mit Geschwindigkeiten von etwa vier km/h verhältnismäßig langsam. Mittelschwere Regentropfen kommen auf 20 km/h.

HAUPTSACHE FEUCHT

Die größte Komplexität der Schneekristalle zeigt sich bei hoher Luftfeuchtigkeit. Hier werden die filigransten Strukturen gebildet. Bei sehr niedrigen Temperaturen sind Eiskristalle hingegen nicht nur kleiner und einfacher gebaut, sondern es schneit auch weniger als bei Temperaturen knapp unter dem Gefrierpunkt. Dann enthält die Luft kaum noch Feuchtigkeit.

REKORDHALTER

Der mittlere Durchmesser von Schneeflocken beträgt ca. fünf Millimeter, bei einer Masse von vier Milligramm. Je höher die Temperatur wird, desto größer werden die Flocken, da die Kristalle antauen und dann zu großen Flocken verkleben. Das Guinness-Buch der Rekorde verzeichnet für die größte je dokumentierte Schneeflocke einen Durchmesser von 38 cm.

BEREIT FÜR DEN *Winter*

In unserer hauseigenen Shoppingmeile LustBOXX finden Sie alles für einen stylischen und warmen Winter – perfekt ausgestattet für die wundervoll verschneite Natur. Mit Marken wie Bogner, Moon Boot, Sweet Protection und vielen mehr.



Damen Skijacke
Hochwertige und wasserabweisende Jacke
Neila D | BOGNER Fire + Ice



Damen First Layer Longsleeve
Stilvolles Update funktionaler Looks
Bust | BOGNER Fire + Ice



Mütze
Stylische Wintermütze
Tuana | BOGNER Fire + Ice



Schneestiefel
Warme Füße an kalten Wintertagen
Icon Low Glance | MOON BOOT



Sonnenbrille
Perfekte Sicht mit
kontrastverstärkten Scheiben
Memento | SWEET PROTECTION



Herren First Layer Longsleeve
Mix aus Stil und Funktionalität
Pascal | BOGNER Fire + Ice



Skihose für Herren
Optimaler Schutz und
Komfort auf der Piste
Scott 3 | BOGNER Fire + Ice



Mütze
Wärmendes Essential
für kalte Wintertage
Tarek | BOGNER Fire + Ice



Herren Steppweste
Funktional und stilvoll
Howard | BOGNER Fire + Ice



Skibrille
Für die perfekte Sicht
Connor | SWEET PROTECTION



Skihelm
Switcher Mips |
SWEET PROTECTION



Ski
Limitierte AK.POPART,
extrem sportlich & direkt
Popart | AK SKI
Verleih in der LustBOXX

MUST HAVES

FÜR ABENTEUER IM SCHNEE

Alle Produkte sind ab Winter 2025/26 in der Shoppingmeile LustBOXX erhältlich.

Sie haben Fragen oder möchten persönlich beraten werden? Gerne! Kommen Sie in der LustBOXX vorbei oder kontaktieren Sie das Team unter +43 5246 6389 525 oder shop@daskronthaler.com

casall

CRAFT

O'NEILL

SALEWA

MONS ROYALE

GMUND
PAPIER

P

räder

BOGNER

Sweet
Protection

MOON BOOT

SUSANNE
BOERNER

MILANO

Millefiori
MILANO

a&a

Ray-Ban

Luis Trenker
LUIS TRENKERLUST
BOXX

by Günther Heibald

SCHWUNG FÜR *Schwung*

Skifahren ist ein Sehnsuchtsport – er beschert pure Freude und echte Glücksgefühle. DAS KRONTHALER bietet mit Ski.In-Ski.Out und haus-eigener Skischule die perfekten Bedingungen für alle, die das erste Mal auf Skiern stehen oder ihr Können verbessern wollen.

VON ANFANG AN RICHTIG BEGLEITET

Es beginnt mit der Pizzaschnitte, geht zum Stembogen und schließlich zum eleganten Carvingschwung: Skifahren zu lernen, ist keine große Kunst – wenn man die richtigen Lehrer an seiner Seite hat. „Richtig“ bedeutet aber nicht nur kompetent: Neben Vertrauen sind es vor allem auch Freude und Spaß, die von Anfang an den Skiunterricht begleiten sollen, wie das Team der Skischule Achensee weiß. So klappt das Lernen dieser begeisternden Sportart am besten. Deshalb bringen die Skilehrer nicht nur staatlich geprüftes Know-how mit, sondern auch viel Einfühlungsvermögen und ein gutes Gespür für jeden Schüler. Die Wege des Lernens sind immer wieder anders – und finden auch in unterschiedlichem Tempo statt. Gerade deshalb ist privater Skiunterricht für viele auch die richtige Wahl. So sorgt man von Anfang an für maßgeschneiderte Grundlagen – denn die entscheiden darüber, wie schnell und wie sicher man sich künftig auf der Piste bewegen wird.

Nicht nur Neu- und Wiedereinsteiger profitieren von Skiunterricht, wie Michael Mischelin, Chef-Skilehrer der Skischule Achensee, betont. Auch für erfahrene Skifahrer zählt sich Privatunterricht mit Techniktraining aus. „Es schleichen sich oft unbemerkt kleine Fehler in der Fahrweise ein. Die lassen sich durch die Tipps und Anweisungen eines Profis Stück für Stück korrigieren. Das Ergebnis: mehr Sicherheit, mehr Können und noch mehr Vergnügen auf der Piste.“

Bereits 1990 gründete Günther Hlebaina die Skischule Achensee. Seitdem begeistern über 40 top ausgebildete Skilehrer sowohl Neulinge auf der Piste als auch alle, die ihr Können wieder auffrischen oder verfeinern möchten.

Skistunde buchen

Ob Gruppenkurse, Privatstunden oder Techniktraining: In der hauseigenen Skischule Achensee sind Sie bestens betreut. Besonders angenehm: DAS KRONTHALER Gäste können alle Kurse im Haus buchen und direkt vom Hotel aus auf die Piste starten.

SKIFAHREN LERNEN GANZ PRIVAT

**PRIVATER SKIUNTERRICHT IST DIE
BESTE WAHL FÜR SIE, WENN ...**

- ... Sie in individuellem Tempo lernen möchten: Keine Gruppenstruktur, kein Leistungsdruck. Ihr Skilehrer konzentriert sich ganz auf Sie und Sie auf sich selbst.
- ... Sie effektive Fortschritte erzielen möchten: Oft reichen wenige Stunden, um große Schritte zu machen – ob in der Technik, im Gelände oder in Sachen Sicherheit.
- ... Sie private Betreuung genießen möchten: Ihr Skilehrer ist nicht nur Technikcoach, sondern auch Motivator, Zuhörer und Schneekenner. Eine exklusive Begleitung, die spürbare Qualität bringt.

SICHERES ZUSAMMENSPIEL

Sicherheit beginnt nicht erst auf, sondern schon vor der Piste. Das richtige Equipment ist entscheidend für Spaß und Sicherheit. „Wählen Sie die Ausrüstung also passend zur Könnertstufe und überprüfen Sie diese regelmäßig – besonders nach einer längeren Pause.“ An einem Service für Kanten und Belag sollte man nicht sparen. „Nur gut gewartetes Material sorgt für optimale Fahreigenschaften und gibt die nötige Sicherheit.“ Die ist zum Beispiel auch dann besonders wichtig, wenn sich die Pistenbedingungen ändern. „Nach sehr kalten Tagen kann die Piste zum Beispiel vereist oder sehr hart sein. In solchen Fällen ist es besonders wichtig, dass das Material optimal vorbereitet ist und auch das Können den Bedingungen entspricht. Wer das Gelände, das Wetter und die äußeren Einflüsse auf die Piste richtig einschätzt, fährt sicherer und entspannter.“



Sorglos

Die Last des Alltags loslassen.
Sich befreien von Aufgaben.
Sich loslösen von Zeit. Frei sein.
Im DAS KRONTHALER erleben
Sie, wie es sich anfühlt, wenn
Ballast geht. Und Freiheit
kommt. Alles tun zu können,
aber nichts zu müssen. Neues
entdecken zu dürfen, weil plötz-
lich der Raum dafür da ist. Im
Außen und im Innen.

WIR SIND Wald

Es ist unsere Natur: Unser Haus ist eingebettet in dichte Wälder, umhüllt vom aromatischen Duft der unzähligen Bäume, stets begleitet vom sanften Rauschen des Windes in den Wipfeln. Das ist Teil des ganz besonderen DAS KRONTHALER Lebensluxus, und ihn wertzuschätzen und bewusst zu erleben, ist unsere Einladung an Sie.

DES MENSCHEN NEUE KLEIDER

Kleider machen Leute, sagt man so schön. Das sehen wir etwas anders. Denn die Substanz, die kommt von innen – und letztlich zählt das Sein immer mehr als der Schein. Wir, die wir inmitten lebendiger und ursprünglicher Landschaft leben, wissen, wie elementar dieses Echte ist. Denn genau darin können auch wir selbst echt sein, zu uns selbst finden – einem Selbst, das keine Kleider braucht, sondern sich unverhüllt zeigen und entfalten darf. Und damit leicht wird.

SEHEN SIE DEN BAUM?

Wenn Sie direkt vom DAS KRONTHALER aus den Wald beschreiten, sich einfach darauf einlassen, was Sie sehen und riechen, dann werden Sie spüren, was wir meinen. Zu Beginn werden Sie den Baum vor lauter Wald nicht sehen. Doch mit jedem Schritt und mit jedem Atemzug werden Sie tiefer in diese unglaubliche Ruhe eintauchen, die ein Wald zu geben vermag. Und plötzlich sehen Sie den Baum. Sie bemerken Details, Sie sehen unglaubliche Facetten an Grün und Brauntönen. Sie beginnen, verschiedenste Aromen wahrzunehmen, die sich verändern, je nach Tageszeit. Sie lauschen Geräuschen, die das Gedankentosen in Ihrem Kopf durchdringen. Was Sie beschäftigt, ist weit weg – es scheint sich nahezu aufzulösen in diesem Meer an Endorphinen, das sich den Weg in Ihnen bahnt. Ein Meer, das reinigt und das befreit – und nichts als Leichtigkeit und Freude zurücklässt. Dieses Glücksbad gehört Ihnen. 🌲

Vom ersten tiefen Atemzug am Morgen bis zum wohligen Schlaf – der Wald ist unser steter Begleiter im DAS KRONTHALER. Die Kraft und Energie, die uns dieser Organismus verleiht, an der wir einfach so teilhaben dürfen, spüren Sie mit jeder Faser Ihres Seins. Auch wenn Sie die wohltuende Energie, die Sie belebt und beseelt, vielleicht nicht benennen können – Sie werden sie nicht mehr missen mögen.

”

ICH MACHTE EINEN SPAZIERGANG
IM WALD UND KAM GRÖßER
ALS DIE BÄUME HERAUS.

Henry David Thoreau

“



”
IN DEN WALD GEHE ICH,
UM MEINEN VERSTAND ZU VERLIEREN
UND MEINE SEELE ZU FINDEN.

John Muir

“

WALD IST VIELFALT

Rotbuche, Bergahorn, Wald-Kiefer und Fichte sind die Protagonisten der Bergmischwälder am Achensee. Nahe der Waldgrenze dominieren Nadelbäume wie die Lärche. Und noch weiter oben fühlen sich Latsche und Zirbe wohl. Besonders Buche, Ahorn und Lärche bieten im Herbst ein wahres Farb-Feuerwerk, an dem man sich kaum satt sehen kann.

FREIRAUM & RÜCKZUG

DAS KRONTHALER und die Natur, die es umgibt, aus der heraus es erwächst, sind eine Symbiose. Unser Haus mit seinem natürlichen Design scheint wie aus dem Hang gewachsen zu sein, auf dem es errichtet wurde. Hier ist es geerdet. Hier – in dieser einzigartigen Poleposition – erhebt es sich. Es ermöglicht Ausblick und Einsicht, bietet Geist und Seele gleichermaßen Freiraum wie Rückzug. Vor uns der kristallklare See und die Weite des Tals, die verführerisch wilden Berge des gegenüberliegenden Rofans. Um uns und hinter uns der Wald des Karwendels. Unser natürlicher Nachbar. Lebensspender, Lehrer, Zufluchtsort und Quelle neuer Energie. Er lädt uns ein: loszulassen, gleichermaßen in Bewegung wie in Ruhe zu kommen – und zu uns selbst zurück. Mit dem Aufstehen am Morgen, dem ersten, tiefen Atemzug am offenen Fenster, saugen wir diese kraftvolle Energie ein. Sie begleitet uns den ganzen Tag.

DER NATURPARK VOR DER TÜR

Der Naturpark Karwendel ist mit 920 km² und über 1.300 verschiedenen Pflanzenarten das größte Schutzgebiet der nördlichen Kalkalpen. Und er liegt direkt vor der Hoteltür. Faszinierend ist nicht nur die schier unglaubliche Artenvielfalt an Fauna und Flora, an Bäumen, Sträuchern, Moosen und Kräutern, die er beherbergt. Ihm zu eigen ist auch eine ganz besondere Aura, die sich nur schwer in Worte fassen lässt. Es ist vielleicht die Wildheit, die Ursprünglichkeit, die ihn so faszinierend macht. Die uns magisch anzieht. Weil wir hier etwas verloren Geglaubtes wiederfinden, jeder auf seine ganz eigene Art und Weise. Zahlreiche Wege führen uns mitten hinein in diese Wunderwelt, lassen uns erleben und aufleben. Und machen uns all die Details, die diese Naturwelt so besonders machen, mit jedem Schritt und jedem Atemzug bewusster.

WANDER WEITER

Mit rund 500 Kilometern markierten und gepflegten Wanderwegen bleibt am Achensee kein Fuß ruhig – jeder findet eine Fülle an Touren, die zum Fitnessgrad, zur Lust und Laune passen. Das Wunderbare am Gehen? Man erkundet die Landschaft im Schrittempo viel bewusster und eindrücklicher. Man kann innehalten, Ausblicke auf sich wirken lassen, stille Wegbegleiter am Wegesrand entdecken, einen Blick auf tierische Waldbewohner erhaschen. Je bewusster wir der Natur begegnen, desto mehr ihrer Geheimnisse offenbart sie uns. Desto mehr verzaubert sie uns mit ihrer stillen Kraft, ihrem unerschütterlichen Tanz im Jahreszeitenwechsel, ihrem einfachen und klaren Sein.



Wandertipp

DURCH DEN BUCHENWALD ZUR MOOSENALM

Vom DAS KRONTHALER aus geht es zur Talstation der Christlumlifte, hier vorbei nach Norden und links über die Brücke ins Unteraul. Folgen Sie dem Forstweg entlang des Unteraubachs bis zum Talschluss. In kurzen Kehren geht es etwas steiler nach oben, dann durch lichten Buchenwald und anschließend über sanfteres Gelände bis zur Moosenalm auf 1.530 Metern Seehöhe. Alternativer Rückweg: über den Forstweg zur Gföllalm und retour zum Hotel.

Gehzeit | 4–5 Stunden Gehzeit (hin & zurück)

Distanz & Höhenmeter | 10 Kilometer, 600 Höhenmeter

Schwierigkeit | mittelschwer



BAUMZAUBER UM DAS KRONTHALER

Bäume sind kraftvolle Wegbegleiter. Jeder hat seinen ganz eigenen Charakter – nicht nur, was sein äußeres Erscheinungsbild betrifft. Halten Sie inne bei Ihren Wanderungen, blicken Sie nach oben. Hier offenbaren sich Welten.

DER BERGAHORN

Im Rißtal, vor den Engalmen, findet sich der beeindruckendste Bergahornbestand Europas. Hier trotzen rund 2.200 Bergahornbäume den widrigen Bedingungen: Die mit ihren aufstrebenden Ästen und der abgerundeten Krone eindrucksvolle Solitärpflanze kann über 30 Meter hoch und über 500 Jahre alt werden. Im Volksglauben steht der Bergahorn für Ruhe, Gelassenheit, Harmonie und Schutz – er symbolisiert Stärke, Beständigkeit, Ausdauer und Widerstandsfähigkeit.



DIE ROTBUCH

Ihr Stammdurchmesser kann bis zu zwei Meter betragen, ihre Krone eine Fläche von 600m² beschatten: Die Rotbuche lässt es langsam angehen, aber dazu hat sie auch Zeit, denn nachdem sie 300 Jahre alt werden kann, beginnt sie erst ab einem Alter von 30 bis 50 Jahren zu blühen. Die Buche gilt als „Mutter des Waldes und symbolisiert die Weisheit“. Man erzählt, dass sie mit anderen Bäumen Freundschaften schließt und ihnen in Notzeiten Nährstoffe zur Verfügung stellt.



DIE LÄRCH

54 Meter hoch und bis zu 600 Jahre alt – manche Lärchen leben sogar noch deutlich länger. Ihr klarstes Erkennungszeichen sind ihre weichen, langen Nadeln die sich im Herbst betörend gelb färben, bevor sie abfallen. Die Lärche galt seit jeher als Schutzbaum gegen böse Kräfte, sie steht für Neuanfang, Erneuerung, Loslassen, Selbstvertrauen und Mut.



WUNDER WALD

Wir Menschen ticken vielfach so, dass wir für alles einen Beweis brauchen. Das bloße Spüren allein reicht den meisten von uns nicht. Gut, dass es in Sachen Naturwirksamkeit bereits zahlreiche Studien gibt – die uns das bestätigen, was wir ohnehin schon wissen. Doch sie geben uns auch eine Erklärung zur Hand, warum genau die Natur derart positive Effekte auf unser Wohlbefinden und unsere Psyche hat. Die beruhen unter anderem auf biochemischen Botenstoffen, die Pflanzen untereinander austauschen, sogenannte Terpene. So teilen sie einander beispielsweise mit, von welchen Schädlingen sie angegriffen werden. Tausende solcher „Duftstoff-Vokabeln“ sind mittlerweile bekannt. Das Besondere: Pflanzen kommunizieren auch mit unserem Immunsystem, ohne dass es uns bewusst ist – und stärken dabei unsere Widerstandskräfte. Einige dieser Terpene regen in unserem Organismus sogar die Bildung jener weißen Blutkörperchen an, die für die Krebsbekämpfung zuständig sind.

GUT ZU WISSEN: Im DAS KRONTHALER werden regelmäßig geführte Waldgänge mit Biophilia-Effekt angeboten. Sie laden dazu ein, sich mit der Umgebung zu verbinden – achtsam, still und regenerierend.

WOHLBEFINDEN & GESUNDHEIT TO GO

WALDEFFEKTE – WISSENSCHAFTLICH BELEGT

- Der Wald entschleunigt: Der Blutdruck sinkt, die Pulsrate wird geringer, Stresshormone nehmen ab, er beeinflusst die Psyche positiv. Bereits nach einem 20-minütigen Spaziergang ist der Serotoninspiegel maximal angestiegen.
- Der Wald regt zu Bewegung an: Bereits die Vorfreude darauf, in den Wald zu gehen, wirkt motivierend.
- Der Wald als Lehrmeister: In der Natur fällt es uns leichter, persönliche Probleme zu reflektieren. Dadurch stärkt diese Begegnung das persönliche Wachstum und das Gefühl von Sinnhaftigkeit.
- Der Wald als Medizin: Studien berichten von signifikant geringeren chronischen Schmerzen und positiven Effekten auf Angststörungen und Depressionen.

SHINRIN YOKU – WALDBADEN

Durch bewusste Wahrnehmung von Sehen, Hören, Fühlen, Riechen und Schmecken sowie durch das langsame, achtsame Verweilen im Wald können Blutdruck, Stresshormone und die Herzfrequenz gesenkt, die Immunfunktion gestärkt und das psychische Wohlbefinden verbessert werden.



NATUR MEDIZIN

Der „Biophilia-Effekt“ benennt diese gesundheitsfördernde und heilsame Wirkung der Natur auf den Menschen. Der Begriff Biophilia stammt vom Psychoanalytiker Erich From, der davon ausging, dass die Hingabe zur Natur in jedem von uns angelegt ist. Durch den Evolutionsbiologen Edward Wilson gelangte das Konzept in die Naturwissenschaften, er sprach von der genetischen Veranlagung des Menschen, mit anderen Lebewesen in Kontakt zu treten. Schließlich brachte der Biologe Clemens Arvay das Thema in die Breite – mit seinem Buch „Der Biophilia-Effekt. Heilung aus dem Wald“. Während hierzulande noch immer nach Belegen gesucht wird, ist das Waldbaden („Shinrin Yoku“) in Japan bereits seit den 1980er-Jahren Teil der Gesundheitskultur, und es ist auf dem besten Weg, sich zu einer weltweit anerkannten Methode zur Stressbewältigung und Gesundheitsvorsorge zu entwickeln. Dabei geht es nicht um simples Wandern, sondern um das bewusste Eintauchen in die Atmosphäre des Waldes.

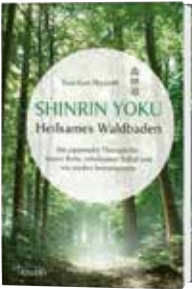


Shinrin Yoku.
Heilsames Waldbaden

Buch von Yoshifumi Miyazaki

€ 19,00

Erhältlich in der LustBOXX.



ENTDECKERGLÜCK auf Rädern

Die Karwendeltäler führen mitten hinein in den Naturpark Karwendel. Ein beliebtes Bike-Ausflugsziel sind zum Beispiel auch die Feilalm und der nach wenigen weiteren Höhenmetern gut erreichbare Feilkopf im Gerntal.

250 Kilometer perfekt ausgeschilderte Rad- & Mountainbike-Wege eröffnen rund um DAS KRONTHALER Routen jeder Art – für Rennrad, Trekking- oder Mountainbike, für Genuss oder Action. Sie werden das Entdeckerleben auf zwei Rädern lieben. Denn zum Entdecken gibt es wahrlich vieles zwischen See und Berg.

MOMENTE DER BEGEISTERUNG

Auf zwei Rädern erkunden Sie die Welt einfach anders. Der Fahrtwind im Gesicht, die Konzentration auf den Weg, der vor Ihnen liegt. Kurze Rufe der Begeisterung, wenn man Gefährten auf eine Besonderheit aufmerksam macht. Innehalten. Die Rast auf der Alm. Das Beine kühlen in einem Gebirgsbach oder im See. Das wohlige Gefühl, Zeit nicht nur zu verbringen, sondern sie prall zu füllen. Mit unvergesslichen Erlebnissen. Mit Momenten der Begeisterung. Und die beginnen bereits im DAS KRONTHALER, denn das Hotel ist nicht nur Ausgangspunkt Ihrer Ausflüge, zu denen Sie bestens ausgeruht, perfekt ausgestattet und gesund gestärkt aufbrechen. Hier finden Sie auch Rückzugsort, Kraftquelle und Genussstation. Lassen Sie die Erlebnisse des Tages bei einem guten Glas Wein auf der Sonnenterrasse nachklingen. Entspannen Sie Ihre wohligen Glieder im Wellnessbereich. Freuen Sie sich auf das GOURMET.Dinner am Abend. Und dann träumen Sie wohl – und freuen Sie sich auf den nächsten Tag. 🍷

IM RAUSCH DES ROLLENS

Genuss? Action? Gemütlich? Rasant? Was auch immer Sie sich wünschen – oder vielleicht auch alles davon: Tun Sie es einfach. Gemütliche Seerunden, actionreiche Trails, E-MTB-Touren, Rennrad-Ausflüge. Die Berge hinauf, um sie herum, in Täler hinein, zu Almen oder an den See – die Bike-Vielfalt unserer Region ist einzigartig. Der gemeinsame Nenner? Umwerfende Ausblicke. Idyllische Landschaften. Klare Luft. Strahlende Sonne. Pure Leichtigkeit. Und Beine und Seele, die in der körperlichen Anstrengung Entspannung finden. Freuen Sie sich auf eine Fülle an Ausfahrten, die Sie ins Schwärmen bringen.

MIT RUHE & GEMÜTLICHKEIT

TREKKINGTOUR IN DAS FALZTHURN TAL

Vom Hotel aus geht es zur Schiffsanlegestelle Scholastika, wo Sie am See entlang gemütlich bis nach Maurach und weiter bis nach Pertisau fahren. Durch den Ort gelangen Sie zur Mautstelle der Karwendeltäler. Hier folgen Sie dem Radweg bis zur Falzturnalm.

TIPP: Die Tour lässt sich auch abkürzen – per Schiff gelangen Sie von der Anlegestelle Scholastika nach Pertisau oder auch wieder retour.

Fahrzeit | vom Hotel 4,5 Stunden (hin & zurück)
Distanz & Höhenmeter | 70 km, 550 hm
Schwierigkeit | einfach, technische Grundkenntnisse



HOCH HINAUF

MTB-TOUR ÜBER KÖGLAM UND STEINBERG AM ROFAN

Direkt vom Hotel aus geht es bis zur Köglalm, die man nach gut sieben Kilometern erreicht. Kurz danach, am Kögljochsattel, ist der steile Anstieg schon überwunden und man kann den herrlichen Ausblick auf den Achensee und die Gipfel des Rofan-Gebirges genießen – und sich auf die mitunter etwas fordernde Talabfahrt bis zur Schönjochalm freuen, perfekt für eine Rast und eine Jause, bevor es auf Schotterwegen in das Achenal hinabgeht. Entlang der Steinberger Ache gelangt man nach Steinberg am Rofan. Ab Unterberg folgt man der Straße am Fuße der Guffertspitze sowie des Hochunnütz bis zur Bergalm. Von dort geht es auf dem alten Steinbergweg zurück nach Achenkirch.

Fahrzeit | vom Hotel aus 3 Stunden (hin & zurück)
Distanz & Höhenmeter | 27 km, 760 hm
Schwierigkeit | mittelschwer



BIKE & HIKE IMMER WEITER

Nicht jeder Weg ist zum Radfahren gemacht – und das ist in der alpinen Welt auch gut so. Kein Grund aber, umzudrehen. Denn wer ein ganz besonderes Erlebnis will, der macht sich auf zu einer Bike & Hike Tour und verbindet damit zwei Fortbewegungsvarianten auf ideale Art und Weise: Mit dem Bike geht es, so weit die Route reicht. Auf Forstwegen geht es bergauf, bis diese Straßen enden – zumeist in mittleren Höhenlagen – und Steige an ihre Stelle treten. So bringt man jene Strecken, die zum Wandern oft lang und kräftezehrend sind, viel schneller hinter sich und ist dann noch fit genug, um einen Gipfel zu erklimmen. Wichtig: Auf gutes Schuhwerk achten, denn beim Bike & Hike richtet sich die Wahl der Schuhe nach dem Fußweg. Und apropos Kräfte sparen: Das kommt einem vor allem am Rückweg zugute, denn den legt man ganz ohne Anstrengung und bergab am Bike zurück.

KURZ & GENUSSVOLLL

BIKETOUR AUF DIE ZÖHRERALM

Vom Hotel aus startet man Richtung Dorfmitte und zum Parkplatz Sonnberg. Die Biketour führt links am Biomasseheizkraftwerk vorbei und folgt dann der Forststraße bis zur Zöhreralm. Die Strecke verläuft durchgehend auf gut befestigtem Untergrund, durch bewaldetes Gebiet und mit gleichmäßiger Steigung. Immer wieder öffnen sich Ausblicke ins Tal, am Ziel reicht der Blick bis zum Achensee. Nach rund 6 km erreicht man die Zöhreralm, die mit einzigartigem kulinarischem Angebot zum Ekehrschwung einlädt.

TIPP: Für alle die die Biketour erweitern wollen – von der Zöhreralm führt der Steig weiter zum Gipfel des Hinterunnütz, den man nach zwei Stunden Aufstieg über steiles Gelände erreicht.

Fahrzeit | vom Hotel aus ca. 1,5 Stunden (hin & zurück)
Distanz & Höhenmeter | 12 km, 410 hm
Schwierigkeit | mittelschwer

Bike gefälltig?

ALLES FÜR IHRE BIKE TOUR

Damit das Bikeerlebnis im DAS KRONTHALER genauso stilvoll wie unkompliziert ist, bietet die hoteleigene LustBOXX alles, was man braucht: Vom Trekkingbike bis zum Fully-E-Mountainbike, vom Helm bis zur Tourenberatung. Top gepflegt, sofort startklar, individuell abgestimmt.

Während der Sommermonate finden im Rahmen des Aktivprogramms auch wöchentlich geführte Biketouren mit unseren Vitalcoaches statt.



EINE GESCHICHTE, *die verbindet*

Der Achensee ist ein Geschichtenhort. In seinen Wassern ruhen unzählige Erinnerungen, die niemals an die Oberfläche kommen. Vielmehr sammelt er immer mehr neue Geschichten. Eine begann vor beinahe 140 Jahren – angesichts des 20.000-jährigen Bestehens des Sees also fast erst gestern. Und diese Geschichte bewegt.

EIN MEER VOLLER ERINNERUNGEN

Der See. Das blaue Meer Tirols. Unser Herz, unser Mittelpunkt. Glasklar, alpin erfrischend. Sportplatz und Erholungsort. Und geschichtsträchtig. Was könnte uns dieses Gewässer wohl alles erzählen – über all die Jahrtausende, die es vorüberziehen hat sehen. All die Menschen, die mit ihm und von ihm lebten. Über jeden Fisch, der hier sein ganzes Leben verbracht hat, jedes verliebte Paar, das an diesen Ufern ein Stelldichein hatte. Jedes Kind, das in den zumeist ruhigen Wassern das Schwimmen erlernte. Und auch von tragischen Ereignissen, denn die Natur ist uns Menschen nicht immer freundlich gesonnen und wer ihr zur falschen Zeit begegnete, den ereilte in der langen Vergangenheit des Sees auch hier in diesem einst völlig ungezähmten Gewässer sein Schicksal. Ja, der See kennt viele Geschichten. Und eine beginnt mit einem Abt, der sich nicht beirren ließ. Und dessen Weitblick wir es zu verdanken haben, dass der Achensee um eine bedeutende Attraktion reicher wurde.

WIE DER SEE IN WALLUNG KAM

Vor nahezu 140 Jahren legte Albert Wildauer (1841–1915), Abt des Stiftes Fiecht, damaliger Besitzer des Achensees, den Grundstein für eine bewegte Erfolgsgeschichte. Und dieser Grundstein war alles andere als günstig, denn er kostete 23.500 Gulden – etwa 240.000 Euro. Um diese Summe zu stemmen und damit den Bau eines Schiffes in Auftrag geben zu können, nahm Wildauer einen Kredit auf. Wie man sich lebhaft vorstellen kann, stieß das nicht bei allen auf Begeisterung. Doch der Abt, übrigens selbst Schiffskapitän, setzte sich durch und so wurde mit der St. Josef die Achenseeschiffahrt gegründet: Das – damals noch dampfbetriebene – Schiff wurde in Teilen per Bahn nach Jenbach geliefert, von dort mit Pferden nach Pertisau transportiert und zusammengebaut. Am 23. Mai 1887 fand der Stapellauf statt, 27. Juni startete die Linienschiffahrt.



Ob als entspannte Tagesfahrt, romantische Sonnenuntergangstour oder kulinarisches Event auf dem Wasser – eine Fahrt auf dem Achensee ist immer eine Auszeit vom Alltag, eine bewusste Einladung zum Innehalten und zum Genießen.

PANORAMAFLOTTE AM ACHENSEE

REISEN MIT RUHE, WEITE UND INSPIRATION

MS TIROL: Das Flaggschiff der Flotte, ein elegantes und großzügiges Schiff mit Platz für bis zu 600 Gäste, ideal für Ausflüge, Feste und besondere Anlässe.

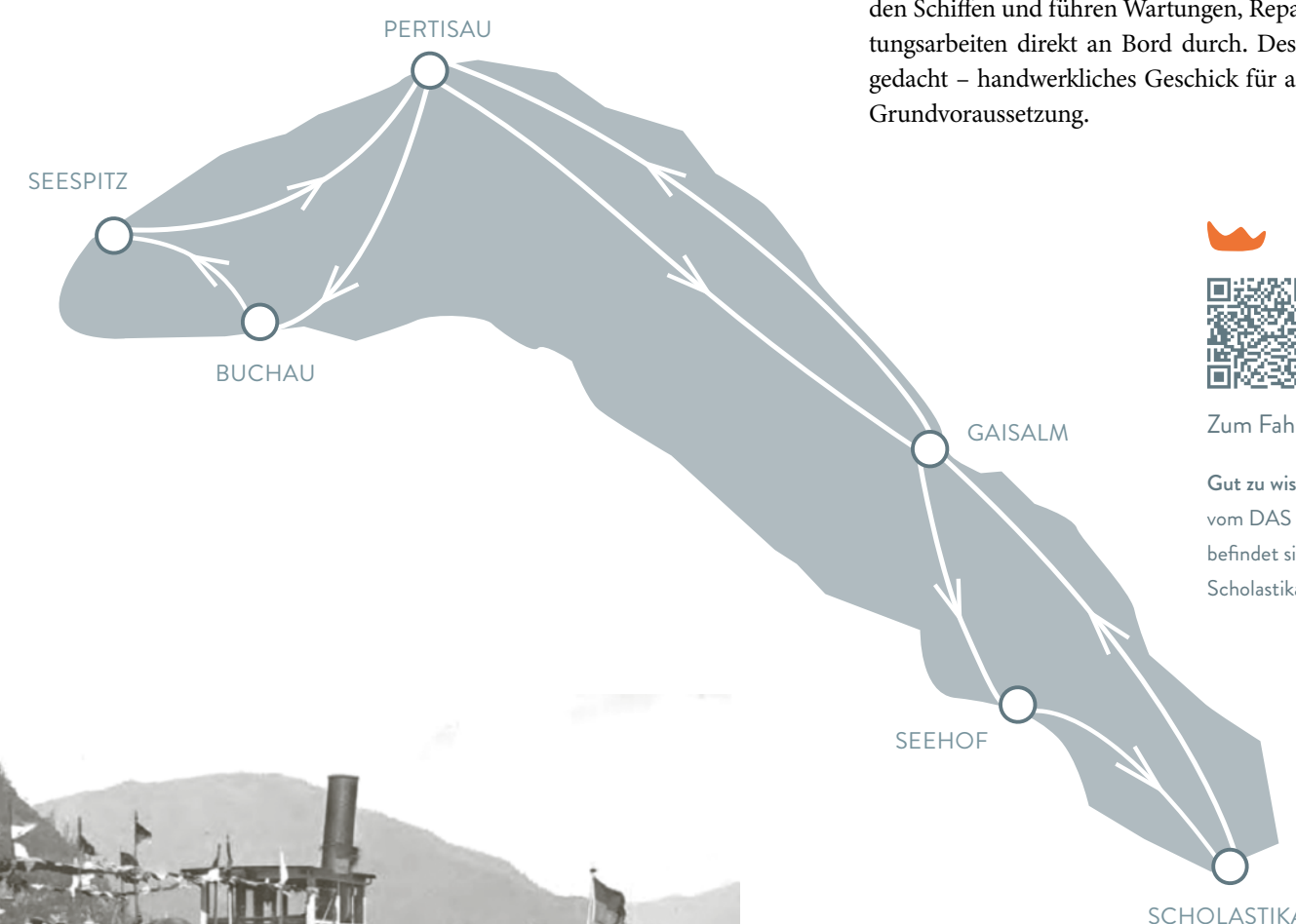
MS ACHENSEE: Das klassisch-moderne Schiff, perfekt für Tagesfahrten und Gruppen.

MS STADT INNSBRUCK: Das historische Schmuckstück mit nostalgischem Flair, das auf besondere Weise Geschichte lebendig macht.



VON KNOTEN UND MEILEN

Um die durchaus anspruchsvolle Aufgabe der Schiffsführung auf einem alpinen Binnensee übernehmen zu können, durchlaufen die Kapitäne der Achenseeschifffahrt eine spezialisierte Ausbildung. Die Grundlage bildet die nautische Basisausbildung, gefolgt von spezifischen Schulungen für den Binnengewässerverkehr. Dazu zählen unter anderem fundierte Kenntnisse in Navigation, Wetter- und Maschinenkunde sowie Sicherheitsvorschriften. Natürlich müssen angehende Kapitäne auch praktische Fahrstunden absolvieren und eine Schiffsführerprüfung ablegen, die von der zuständigen Wasserrechtsbehörde abgenommen wird. Aufgrund der besonderen Bedingungen am Achensee – wechselhaftes Wetter und enge Anlegestellen – ist Erfahrung mit örtlichen Gegebenheiten besonders wichtig. Und nicht nur das: Praxis brauchen die Nautiker auch in Sachen Handwerk, denn sie arbeiten selbstständig mit den Schiffen und führen Wartungen, Reparaturen und Instandhaltungsarbeiten direkt an Bord durch. Deshalb ist – wer hätte das gedacht – handwerkliches Geschick für angehende Kapitäne eine Grundvoraussetzung.



Zum Fahrplan

Gut zu wissen: Nur 20 Gehminuten vom DAS KRONTHALER entfernt befindet sich die Anlegestelle Scholastika.

Advent am Achensee

WEIHNACHTLICHER SEEZAUBER

In der Weihnachtszeit verwandelt sich das Linienschiff in einen stimmungsvollen, schwimmenden Adventmarkt. An liebevoll gestalteten Ständen erwarten die Gäste regionale Köstlichkeiten und Kunsthandwerk. Und das Beste: Das Linienschiff verbindet die schönsten Weihnachtsmärkte rund um den Achensee – ein unvergessliches Erlebnis inmitten glitzernder Wellen und winterlicher Bergkulisse.

Ab Ende November – Abfahrtszeiten laut Fahrplan



AUTHENTISCH, NACHHALTIG, FORTSCHRITTLICH

Seither war der Achensee nicht nur um ein wichtiges Beförderungsmittel, sondern vor allem um eine bedeutende Attraktion reicher. Denn natürlich wurde der See auch zuvor schon mit Schiffen befahren, doch eine Linienschifffahrt gab es bis dato nicht. Und die begeisterte so sehr, dass nur zwei Jahre darauf bereits das zweite Schiff, die St. Benedikt, in Betrieb genommen wurde. 1911 folgte die Stella Maris – und mit ihr das erste Dieselschiff auf einem österreichischen See. Schließlich wurde ab 1971 sogar ein niederländisches Grachtenboot Teil der Flotte am Achensee. Und ab 1995 begann die neue Ära: Mit der MS Tirol, der MS Stadt Innsbruck und der MS Achensee hielt die Moderne und mit ihr drei Panoramashiffe Einzug am See – mit Blick auf Komfort und Nachhaltigkeit, aber stets mit viel Liebe zum Detail und dem Bewahren dieses ganz besonderen Charmes. Denn Achensee verpflichtet. 🌿



Gründerzeiten: Die ersten Kapitäne der noch jungen Achenseeschifffahrt steuerten die St. Josef, das erste Schiff der Flotte, sowie die St. Benedikt und die St. Georg, die bereits wenige Jahre später angeschafft wurden.





Makellos

Warum fällt es uns schwer, uns auf das Gute und Schöne zu fokussieren? Warum sucht unser kritischer Geist begierig nach Nahrung? Richten wir uns neu aus. Besinnen wir uns auf das, was zählt. Was uns wirklich gut tut. Was uns wachsen lässt. Erkunden Sie die Natur rund um DAS KRONTHALER. Werden Sie Teil dieses großen Ganzen, das nach Leben trachtet – und nicht nach Makel.



ORT DER *schönen*

DAS KRONTHALER ist ein Zuhause der Wertigkeit. Es liebt das Schöne, das sich über unsere Sinne Zutritt verschafft und unseren Geist belebt, unserer Seele schmeichelt, unser Sein bereichert. Kunst und Kultur sind deshalb ein ganz natürlicher Teil unseres Lebensluxus.

EIN HAUS MIT MEHR

Es ist keine Deko. Kein Rahmenprogramm. Kein Nice-to-have. Und auch kein Schein. Sondern echtes Sein: Kunst und Kultur gehören zum Lebensgefühl und zum Selbstverständnis des DAS KRONTHALER ebenso wie die Natur, die uns umgibt, die klare Luft, die wir hier atmen. Tatsächlich sind die schönen Dinge eine Leidenschaft, die Hotelchef Günther Hlebaina im Herzen trägt und genau deshalb ist unser Haus ein Hort dafür. Vier sorgsam ausgesuchte Kunstausstellungen finden jährlich statt, wöchentliche Live Acts sorgen für harmonischen Klang und auch die Zusammenarbeit mit der berühmten Sopranistin Eva Lind und ihrer Musikakademie ist aus dieser Leidenschaft heraus entstanden. Mit Gespür und Wertschätzung für das Besondere – und der Freude daran, sie zu teilen – schafft Gastgeber Günther Hlebaina damit einen Ort mit Mehr: Und das zählt ebenso zum DAS KRONTHALER Lebensluxus wie jedes andere Detail in unserem Haus. 🍷

”

KUNST IST MAGIE –
BEFREIT VON DER LÜGE,
WAHRHEIT ZU SEIN.

Theodor W. Adorno

“



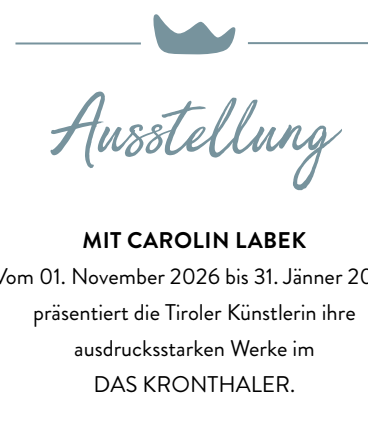


AUSGESUCHTE KUNSTWERKE

Zwischen klaren, architektonischen Linien, elegant-legerem Lifestyle und natürlicher Umgebung entsteht ein spannender Dialog: urbane Kunst trifft auf alpine Kulisse, avantgardistische Arbeiten auf archaische Ruhe. Was sich im ersten Moment wie ein unvereinbarer, zumindest schwer vorstellbarer Kontrast anfühlt, findet im DAS KRONTHALER zu einer stimmigen Vereinigung – inspiriert vom Mut zur Individualität und einer tiefen Liebe zur Kultur.

Vor allem zu ihrer Vielfalt: Die wechselnden Ausstellungen im Hotel zeigen Werke nationaler und internationaler Künstler, deren Arbeiten zum Beispiel Themen wie Natur, Menschlichkeit, Stille oder Transformation aufgreifen. Gastgeber Günther Hlebaina selbst wählt die Künstler aus – mit seinem Blick fürs Besondere und für die emotionale Tiefe von Kunst. Denn wie drückte es Johann Wolfgang von Goethe so treffend aus: „Die Kunst ist eine Vermittlerin des Unaussprechlichen.“ Und genau das braucht Raum, um zu sein und zu wirken.

Alle kommenden Ausstellungstermine finden Sie im Eventkalender auf Seite 78.



MIT CAROLIN LABEK

Vom 01. November 2026 bis 31. Jänner 2027
präsentiert die Tiroler Künstlerin ihre
ausdrucksstarken Werke im
DAS KRONTHALER.

CAROLIN LABEK

MALERIN. DOZENTIN. FREIGEIST.

Carolyn Labek, geboren 1965, lebt und arbeitet in Kufstein/Tirol und in ihrer zweiten Heimat Griechenland. Nach vielen Jahren der Porträtmalerei widmet sich die Tiroler Künstlerin zunehmend der abstrakten Malerei – einer Kunstform, die Raum lässt für Emotion, Tiefe und persönliche Interpretation. Ihre Werke entfalten ihre Wirkung oft erst auf den zweiten Blick. Dann öffnen sich Schichten, Strukturen und feine Übergänge, die den Blick in das Innere des Bildes lenken – und zugleich in das eigene Empfinden: Mit kräftigen, ungezähmten Farben und einer intensiven Auseinandersetzung mit Menschen und ihrer Umgebung schafft Carolyn Werke, die berühren und bewegen. Trotz der unterschiedlichen Ansätze bleibt ihr unverwechselbarer Stil immer spürbar – ehrlich, ausdrucksstark und voller Energie.

In einem dreijährigen Meisterstudium bei Professor Markus Lüpertz vertiefte sie ihren Blick für Figuren und Gesichter, was bis heute die Basis ihres künstlerischen Ausdrucks bildet.



KLANGVOLLE MOMENTE

Am großen Flügel. Am Saxophon. An der Gitarre. Am Mikrofon. Das Instrument variiert, die Tonalität wechselt, aber die Atmosphäre schwingt. Immer stimmungsvoll. Immer hochwertig. Immer ein Teil des besonderen DAS KRONTHALER Lebensgefühls: Zweimal pro Woche wird die BAR ZeitLOS 989 zur Bühne für Klangkunst. Live-Musik erfüllt den Raum und die Herzen der Zuhörer – feine Jazz-Nuancen, gefühlvolle Pop-Balladen, soulige R&B-Rhythmen, stilvoller Rock. Dezent im Hintergrund oder als Hauptact des Abends. Was für ein wundervoller Tagesausklang – im wahrsten Sinne des Wortes.

Perfektioniert wird das akustische Erlebnis durch das Wireless-360°-Sound-System pandoretta® von POET Audio – ein Design-Statement, das auch klanglich neue Maßstäbe setzt. Made in Austria.

Live-Act BAR ZeitLOS 989
jeden Mittwoch und Samstag ab 21.00 Uhr.

„
DIE KUNST IST ZWAR
NICHT DAS BROT, WOHL ABER
DER WEIN DES LEBENS.

Jean Paul

EVA LIND MUSIKAKADEMIE

Ein Fixpunkt im kulturellen Jahresverlauf ist die mehrmals jährlich stattfindende Eva Lind Musikakademie Tirol, die seit 2015 im DAS KRONTHALER beheimatet ist. Die renommierte Tiroler Sopranistin Eva Lind – international gefeiert für ihre kristallklare Stimme – bringt gemeinsam mit namhaften Musikpädagogen aufstrebende Talente nach Achenkirch. In öffentlichen Konzerten, Meisterklassen und Workshops wird klassische Musik erlebbar – intensiv, nahbar und berührend. Kunst und Klang werden so zum Teil des Aufenthalts. Nicht elitär – sondern offen, inspirierend, horizonterweiternd.

Alle Termine der Eva Lind Musikakademie finden Sie im Eventkalender auf Seite 78.



VERENA PÖTZL

SÄNGERIN. SPRECHERIN. DARSTELLERIN.
VOCAL COACH.

Verena Pötzl, geboren 1978 in Innsbruck, verbindet Jazz, Pop, Rock und klassische Elemente zu einem unverwechselbaren Klang. Ihre Karriere begann in der Tiroler Coverband Mango Deluxe und führte über erfolgreiche Castingshows wie Starmania bis hin zu Live-Auftritten bei den Olympischen Winterspielen in Turin.

Neben ihrer Arbeit als Sängerin ist Verena auch als Sprecherin, Songwriterin und Vocal Coach aktiv. Zahlreiche Kooperationen mit Bands wie Sugardaddy, iShine oder dem Jazzorchester Tirol zeigen ihre musikalische Vielseitigkeit. Ihre künstlerische Neugier führte sie nach Indien, wo sie als Nada-Yoga-Lehrerin Erfahrungen im Mantra-Chanten sammelte und diese in Klangprojekte einfließen lässt.

Im DAS KRONTHALER begeistert sie regelmäßig live in der BAR ZeitLOS 989 – mit Jazz, Pop und Soul schafft sie akustische Momente voller Energie und Emotion.

”

DIE ECHT.ZEIT IST NICHT NUR EIN
HOTELMAGAZIN. SIE IST EIN STATEMENT
UND EIN SINNBILD ALL DESSEN,
WAS UNS AUSMACHT.

Günther Hlebaina

“

Unser Herz AUF PAPIER

Die ECHTZEIT ist Ausdruck dessen, was DAS KRONTHALER lebt: Von Papier bis Design, von Texten bis Bildern will unser Magazin spür- und fassbar machen, was Sie als Gast wahrnehmen und erleben, sowohl bewusst als auch unbewusst. Und deshalb erscheint es nach wie vor als Printprodukt. Denn was wir in Händen halten, hinterlässt bleibenden Eindruck. Zumal dann, wenn es sich so anfühlt wie unser Magazin.





DIE MACHERINNEN DER ECHT.ZEIT

Valentina Huber, Marketing & Sales DAS KRONTHALER, und Sonja Niederbrunner, Storylines – Agentur für Konzept & Content, arbeiten bereits seit Jahren zusammen. Beiden gemein ist ein gutes Gespür für Wertigkeit, für Geschichten – und die Liebe zum Detail. Als kleine „Monks“ bezeichnen sich die zwei gerne und tatsächlich begleitet ihre Akribie sie von Konzeption bis Druck jeder Ausgabe der ECHT.ZEIT.

In enger Abstimmung mit Günther Hlebaina erarbeiten sie das komplette Magazin und freuen sich jedes Jahr unbändig, wenn sie „ihr“ gedrucktes Werk endlich in Händen halten.



Fixpunkt für jede Ausgabe der ECHT.ZEIT ist der Besuch der Papierfabrik in Gmund – ein liebevollener Ausflug an den nahegelegenen Tegernsee in Bayern. Persönlich empfangen von Sales Managerin Annemarie Kloo widmen wir uns mit viel Leidenschaft und Akribie der Auswahl des passenden Umschlagpapiers – und freuen uns jedes Mal aufs Neue, wenn wir eine Führung durch die beeindruckenden Hallen der Papierfabrik und ihre Geheimnisse bekommen.

UNSERE LEIDENSCHAFT FÜR WERTIGKEIT

Muss es immer schnell sein? Nein. Muss es nicht. Gerade bei uns spielt Zeit eine wesentliche Rolle – aber anders, als wir es gewohnt sind. Hier sollen, hier dürfen die Uhren anders ticken: Sie ordnen sich unserem Wohlbefinden unter. Und das ist nur ein Grund, warum es die ECHT.ZEIT gibt. Denn sie ist die papiergeordnete Entschleunigung. Sie ist ein Symbol für Wertigkeit. Unser Magazin setzt auf Ruhe und Beständigkeit – und bietet damit eine bewusste Auszeit vom digitalen und schnelllebigen Alltag. Das außergewöhnliche Format, die besondere Haptik, der Geruch und die Stärke des Papiers – all das sind Wahrnehmungen, die jede der Botschaften und Geschichten in diesem Magazin begleiten. Sie sind ebenso Weggefährten, wie es Luft, Sonne, Wiesen, Berge und der See an einem Ihrer Streifzüge durch unsere Region sind. Wie könnten wir das, was uns ausmacht, besser und im wahrsten Sinne des Wortes begreiflich machen, als durch all diese Sinneswahrnehmungen, die Sie bewusst und unbewusst erleben, wenn Sie die ECHT.ZEIT in Händen halten?

SUBSTANZ ERSCHAFFEN

Genau darum geht es. Was wir anfassen können, begreifen wir. Auf eine viel tiefere, innigere Art und Weise, als es bloße Worte allein vermögen. Die ECHT.ZEIT ist Substanz. Und das Wort, wenn es gedruckt ist, gewichtiger. Immer noch, und vielleicht mehr denn je. Ja, wir sind stolz auf das, was und wie wir hier am See und im DAS KRONTHALER leben. Was wir vermitteln dürfen. Es erfüllt uns mit Freude, mit Glück und auch mit Ehrfurcht, denn echte Substanz zu erkennen, ist nicht immer einfach in einer Welt, die sich scheinbar immer schneller dreht. Wir können die Zeit nicht anhalten. Aber wir können sie mit Wertigkeit füllen. Und genau das ist unser Ziel. 🐾

GMUND PAPIER – SEIT 1829

DIE PAPIERFABRIK AM TEGERNSEE

Eingebettet in die bayerischen Alpen und getragen von fast 200 Jahren Firmengeschichte steht der Name Gmund seit 1829 für feinste Papiere mit Charakter, Tiefe und Haltung. Die Produktion vereint Tradition & Innovation: Mit Fingerspitzengefühl entstehen hier außergewöhnliche Papiere. Dabei verbindet Gmund außergewöhnliche Qualität mit modernster Umwelttechnik und großer Liebe zum Detail.

TIPP: Am Gmund Campus erhalten Sie bei einer Besichtigungstour spannende Einblicke in die Welt des Papiers vom Tegernsee. Als Teilnehmer einer Werksbesichtigung erhalten Sie 10% Rabatt auf Ihren Einkauf.

Info & Anmeldung unter www.gmund.com

LUST BOXX

GMUND PAPETERIE

Feinstes Papier. Spürbare Qualität. Zeitloses Design. In unserer Shoppingmeile LustBOXX entdecken Sie eine sorgfältig kuratierte Auswahl an Produkten von Gmund Papier – von stilvollen Notizbüchern über edle Grußkarten bis hin zu feinen Schreibblöcken. Für sich selbst oder als wundervoll wertiges Geschenk. Für alle, die Schönes lieben.



GRUSSKARTEN

Kleine Kunstwerke auf feinem Papier. Die stilvollen Glückwunschkarten von Gmund überzeugen mit einzigartigen Designs und edler Haptik – perfekt, um besonderen Momenten Ausdruck zu verleihen.

€ 5,90

POCKET PAD

Kompakt. Stilvoll. Praktisch. Das handliche Pocket Pad ist in vielen Farben erhältlich – mit elastischer Kordel und praktischer Innentasche. Ein treuer Begleiter für unterwegs, für Notizen, Skizzen und spontane Geistesblitze.



€ 9,90

GIPFELBLOCK

Für Gipfelstürmer und Ideensammler. Der Gmund Gipfelblock zeigt die schönsten Bergketten der Alpenregion – ein Notizblock, der Inspiration schenkt und kreativen Gedanken Raum gibt. Auf mattem Papier entfalten sich Ideen mit Stil.



€ 14,50

VON KONZEPT BIS DRUCK: SO ENTSTEHT DIE ECHT.ZEIT

AUSTAUSCH

Bereits im Frühjahr jedes Jahres beginnen wir damit, Themen zu sammeln. Was beschäftigt uns? Was ist es wert, erzählt zu werden? In einer ersten Redaktions-sitzung mit Hotelchef Günther Hlebaina werden nicht nur Inhalte festgelegt, sondern vor allem auch das Thema des Magazins.

DAS THEMA

Jede Ausgabe der ECHT.ZEIT hat einen Fokus auf ein ganz bestimmtes Thema. Hier sind wir sehr wählerisch. Denn das Thema definiert die Richtung und ebenso das Ziel, die unsere Geschichten nehmen. Was ist die Kernbotschaft, die wir vermitteln möchten?

VOM WAS ZUM WIE

Wenn das Was, also die Inhalte, bestimmt sind, geht es um das Wie. Wie sollen wir die Inhalte vermitteln? Welche Art von Text, welche Bilder sind perfekt, um unsere Botschaften so zu verpacken, dass sie zur Geltung kommen? Fototermine werden geplant, immer in enger Abstimmung und mit dem Blick aufs Ganze.

ES BEGINNT

Der Übergang zwischen Planung und Umsetzung des Magazins ist ein fließender und ein sich gegenseitig immer wieder befruchtender. Wenn die ersten Geschichten niedergeschrieben werden, ergeben sich im Tun immer wieder neue Ideen. Die ECHT.ZEIT und das Team, das sie gestaltet, gestattet sich den Freiraum für solche Aha-Erlebnisse. Ein Plan ist eine wichtige Orientierung, doch er ist kein unüberwindbarer Rahmen. Und so passiert es des Öfteren, dass wir mitten im Umsetzungsprozess ergänzen, verwerfen, Neues entdecken. Da die ECHT.ZEIT nicht unter Druck entsteht, sondern wir ihr viel Zeit und Raum widmen, ist das nicht nur möglich, sondern sogar erwünscht. Weil das Ergebnis dadurch immer noch besser wird.

ABGESTIMMT

In der ECHT.ZEIT passt alles zusammen. Gute Geschichten und Bilder brauchen einen Rahmen, der sie ergänzt und verstärkt. Das ist das Papier. Bei unserem Besuch in der Papierfabrik in Gmund beraten wir gemeinsam mit Expertin Annemarie Kloo, welches Umschlagpapier das perfekte Match zu unserem Thema ist. Hier wird gefachsimpelt, in die Tiefe gegangen und Inspiration geholt. Denn wenn man mit Händen spürt – und das ist bei diesem Papier immer der Fall – bekommt auch der Geist neue Nahrung. Und damit wiederum unsere Geschichte mehr Tiefe. Es ist dieses Wechselspiel, das uns jedes Mal aufs Neue begeistert und verzaubert. Und uns darin bestärkt, dass immer die Summe mehrerer Teile ein perfektes Ganzes ergibt. Die Farbe des Umschlag-papiers bestimmt auch die Hauptfarben im Magazin selbst. Gerade deshalb ist es wichtig, dass alles perfekt zusammen passt.

BLAU – DIE FARBE DER RUHE

Der Klarheit. Der Weite. Der Tiefe. Ebenso wie der Achensee und unsere ganze Region. Still und gerade darin so ausdrucks- und charakterstark. All das ist es, was wir sind, was wir leben und was wir vermitteln wollen. Gelassenheit. Zeitlosigkeit und die Leichtigkeit des Lebens.

”
DAS GEFÜHL DES PAPIERS ZWISCHEN
UNSEREN FINGERN VERLEIHT DEN
WORTEN AUF IHM GEWICHT. MACHT
SIE GREIFBAR, FASSBAR. UND SCHAFFT
BERÜHRUNGS-ERINNERUNG.

IM FLUSS

Das fließende Arbeiten gestatten wir uns in jedem Bereich der Magazinumsetzung. So gehen beispielsweise Texterstellung und Editorial Design Hand in Hand. Layout und Texte entstehen miteinander und nicht voneinander losgelöst. Auch hier haben wir das Gesamtbild als Ziel. Die Seitengestaltung, die Bilder und Texte sollen harmonisieren, sich ergänzen und verstärken und eine Einheit bilden.

KONTUREN GEBEN

Noch während wir die Inhalte ausarbeiten, beschäftigen wir uns mit der Gestaltung des Umschlags. Ist Ihnen aufgefallen, dass nicht nur der Umschlag selbst immer ein haptisches Erlebnis ist, sondern auch die Veredelungen? Prägungen, Letterpress, Folierungen und vieles mehr – immer anders und stets in enger Absprache mit Reinhard Eder von der Druckerei Offset5020 und Gmund Papier.

WIE GMUND FARBEN SCHAFFT

FARBEN, DIE WIR FÜHLEN KÖNNEN

Schon gewusst? Mit geschlossenen Augen kann sich ein Mensch ca. 20 unterschiedliche Farben vorstellen. Ein kreativer Designer oder Künstler bis zu 50. Und ein professioneller Farbexperte ungefähr 80. Gmund fand heraus, dass 48 Farben genau die Anzahl ist, die der Mensch gut erfassen und verstehen kann. Im Gmund Colors Farbsystem sind deshalb genau 48 einzigartige Farben aus allen Farbgruppen vertreten, die sich harmonisch kombinieren lassen. Für die Entwicklung der Kollektion wurden Farben zwei Jahre lang im Kreativlabor von Gmund untersucht.

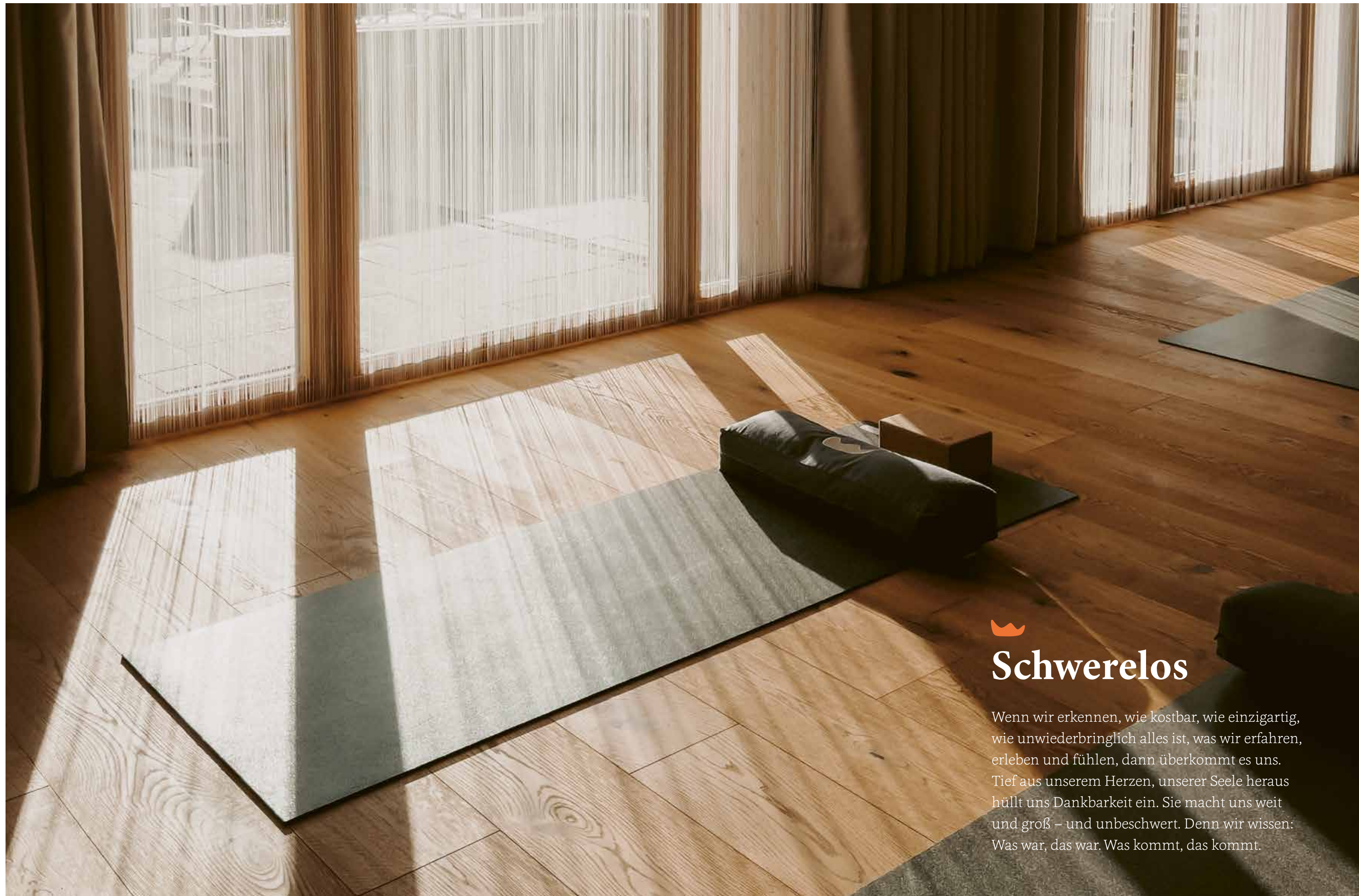
Das für diesen Umschlag verwendete Gmund Colors Matt 14 wurde durch ein spezielles Verfahren mit einer besonderen Oberfläche versehen die neben einer angenehmen Haptik auch für einen Griffschutz vor Fingerabdrücken sorgt. Gmund Colors Matt begeistert mit einer büttenmatten Oberfläche und einer starken Farbintensität. Durchgängige Färbung sorgt für eine edle Optik und ein unvergleichliches haptisches Erlebnis.

AB IN DEN DRUCK

Jetzt ist es soweit. Der Druck beginnt. Als erstes wird der Umschlag bedruckt und veredelt, denn dafür benötigt es zahlreiche Arbeitsschritte. Damit das Ergebnis auch genauso aussieht, wie wir es uns vorstellen, stimmen wir uns vor Ort mit der Druckerei ab. Parallel dazu wird auch der gesamte Innenteil gedruckt. Am Ende werden beide Teile zusammengefügt und wie Sie sich sicher vorstellen können, ist die Freude darauf, die gedruckte ECHT.ZEIT endlich in Händen zu halten, riesig. Aber nervös sind wir auch nach all den vielen Jahren immer noch.

FEINARBEITEN

Nach vielen Wochen sind die Seiten des Magazins gefüllt. Jetzt gehen wir alles ganz genau durch. Wie sieht das Gesamtbild aus? Passt die Reihung der Geschichten? Ist die Bildauswahl stimmig? Wo kann das Design die Inhalte noch besser zur Geltung bringen und umgekehrt? Gleichzeitig beginnen wir auch mit dem Lektorat – wir lesen unser Magazin nicht einmal, sondern viele Male, und finden dennoch jedes Mal wieder neue Fehler. Man möge es uns verzeihen, wenn wir trotz Argusaugen etwas übersehen. Wir selbst verzeihen es uns nämlich nur schwer.



Schwerelos

Wenn wir erkennen, wie kostbar, wie einzigartig, wie unwiederbringlich alles ist, was wir erfahren, erleben und fühlen, dann überkommt es uns. Tief aus unserem Herzen, unserer Seele heraus hüllt uns Dankbarkeit ein. Sie macht uns weit und groß – und unbeschwert. Denn wir wissen: Was war, das war. Was kommt, das kommt.

Sprachrohr FÜR VERÄNDERUNG

Das Unbewusste zu erreichen und aus ihm heraus Veränderungen anzustoßen, ist das Ziel einer Hypnose. Nathalie Sorgmann erklärt, wie genau Hypnose – die nichts mit Hokusfokus zu tun hat – funktioniert. Und warum die Methode letztendlich nur dann etwas bewirken kann, wenn wir Veränderung wollen und zulassen.

EINE NEUE SPRACHE LERNEN

Der Grund, warum Nathalie Sorgmann sich mit Hypnose zu beschäftigen begann, lag nicht nur in ihrer grundsätzlichen Neugierde begründet, sondern auch darin, weil sie – sprichwörtlich – mit ihrem Latein am Ende war. Ein ihr nahestehender Mensch brauchte Hilfe, doch die konnte sie ihm nicht geben. Sie musste erkennen: Manchmal kann man nicht helfen. Manchmal kann man nur unterstützen. „Das war eine bittere Pille für mich, doch ein sehr wichtiges Learning“, erzählt die junge Steirerin, die sich schon lange, bevor sie sich mit Hypnose zu beschäftigen begann, intensiv damit auseinandergesetzt hatte, was Körper und Kopf zu leisten imstande sind. Gerade in der Hypnose entdeckte sie eine faszinierende Methode, die weder über das eine noch das andere wirkt – aber sehr wohl auf sie. Und so kam es, dass Nathalie tatsächlich eine neue Sprache lernte. Und zwar nicht Latein – auch wenn es sich für die meisten von uns vielleicht ähnlich fremd anfühlt – sondern die Sprache des Unterbewusstseins.

NO SHOW

Nathalie lernte Hypnose von Anfang an – nämlich auch als Klientin. „Ich selbst hatte lange Zeit Angst im Dunkeln. Durch Hypnose konnte ich sie überwinden – und zwar tatsächlich ich. Denn den Weg geht man immer selbst, der Hypnosecoach unterstützt einen dabei.“ Hier schließt sich der Kreis mit der „bitteren Pille“, die Nathalie geschluckt hatte, die ihr aber gleichzeitig ein tiefes Verständnis darüber eröffnete, dass der Probleme Lösung letztendlich nicht beim Helfenden liegt. Sondern immer im Menschen selbst. Dass echte Hypnose nichts mit Tricks und Show zu tun hat, wie man sie von Bühnen und aus dem Fernsehen kennt, betont Nathalie explizit. Hypnose ist keine Zauberei und sie kann Probleme auch nicht binnen einer Stunde lösen. Aber doch sehr schnell – und sie packt sie an einer Wurzel, an die man selbst nur schwer gelangt.

AUS DER TIEFE: DAS KANN HYPNOSE

IN DIESEN UND NOCH ZAHLREICHEN WEITEREN
BEREICHEN KANN HYPNOSE UNTERSTÜTZEN

- ☞ Verhaltensänderungen: Unbewusst ablaufende Prozesse, alte Verhaltensmuster und innere Blockaden können verändert werden
- ☞ Emotionale Heilung: Zugang zu tieferen emotionalen Einsichten und Bewältigung von belastenden Ereignissen
- ☞ Ressourcenaktivierung: Ungenutzte Potentiale können aktiviert, Motivation & Zielsetzung für neue Lebensphasen geschärft werden




Hypnose & Yoga

IHR DATE MIT DEM GLÜCK

Eine Reise der Veränderung. Ein persönlicher Rückzug.
Eine ganz neue Erfahrung. Dieses Retreat lädt Sie ein, den
kritischen Verstand beiseitezuschieben und Ihrer
Herzensstimme mehr Raum zu geben.

Mehr zum Retreat auf S. 56



Hypnosecoach & Yogalehrerin Nathalie Sorgmann begleitet DAS KRONTHALER Gäste mit Einfühlungsvermögen, Achtsamkeit und fachlicher Kompetenz. Ihre Hypnosessions sind wohltuend, stärkend und lösungsorientiert.

DIE FREUDE-HYPNOSE

Dauer: 45 min
auf Anfrage buchbar

In dieser Kennenlern-Hypnose geht es um kein spezielles Thema. Tiefenentspannung steht im Vordergrund, wir gönnen Körper und Seele das, was er gerade braucht. Vom herzhaften Lachen über das komplette Loslassen bis hin zum erlösenden Weinen – alles können, nichts müssen.

spannung.“ Zudem sei es gar nicht möglich, dass der Hypnosecoach eine Richtung fortsetzt, die einem selbst nicht behagt. „Der sogenannte innere Beschützer ist immer aktiv und wehrt sich, wenn etwas gegen die eigenen Prinzipien verstößt.“ Kann dieser Beschützer denn auch zum Verhinderer werden? „Absolut. Wenn man etwas nicht will, wird es auch durch Hypnose nicht passieren. Mir reicht es aber, wenn meine Klienten sagen: Ich schaue mir das mal an. Also dem Ganzen mit einer gewissen Offenheit begegnen. Prinzipiell macht aber niemand eine Hypnose, der nicht auch ein bestimmtes Anliegen hat und etwas verändern möchte.“ Da die wenigsten von uns Erfahrung mit Hypnose haben, ist eine gewisse Skepsis ganz natürlich – der Erfolg hängt aber definitiv nicht davon ab, ob und wie stark man daran glaubt, dass es funktioniert. „Man muss auch nicht an den Strom glauben und trotzdem knipst man mit einem Schalter das Licht an. Die Wirkung von Hypnose ist unumstritten und auch wissenschaftlich fundiert.“

WIE DER KÖRPER SPRICHT

Tief entspannt und gleichzeitig hoch konzentriert. So könnte man in etwa beschreiben, wie man sich während einer Hypnose – einem Wachzustand – fühlt. Auch wenn jeder Mensch anders ist, kann dennoch jeder hypnotisiert werden. „Aber nicht jeder gleich“, sagt Nathalie. „Deshalb geht es für mich immer darum, herauszufinden, was für den Einzelnen am besten passt.“ Das wird nicht nur im Vorfeld jeder Hypnose-Sitzung geklärt, sondern auch währenddessen. Nathalie achtet dazu sehr bewusst auf die Körpersprache, die ihr Rückschluss darüber gibt, was im Inneren ihrer Klienten vor sich geht. Auf Herzschlag oder auf Atmung. Auch auf Kälte- oder Hitzeempfindungen, die während einer Hypnose völlig normal sind, sowie auf das typische Flattern der Augenlider.

GLAUBE ENTSCHEIDET NICHT

„Wichtig zu wissen ist: Man verliert zu keinem Zeitpunkt die Kontrolle“, betont Nathalie. „Du darfst bestimmen, wie schnell wir weitergehen. Du darfst zulassen, wohin wir gehen. Und ich unterstütze dich dabei. Wenn ich sehe, dass sich der Fokus verlagert oder wahrnehme, dass wir uns einer Grenze nähern, bringe ich meine Klienten wieder in die Ent-

WARUM TRANCE ALLTÄGLICH IST

GEFÜHLE RÜCKEN IN DEN VORDERGRUND

Trance, der veränderte Bewusstseinszustand zwischen Schlaf und Wachsein, in welchem Atmung, Puls und Stoffwechsel sich verlangsamen, ermöglicht bessere Konzentration und Erinnerung. Dieser Zustand ereilt uns im Übrigen nahezu täglich, ganz ohne Hypnose: Dem US-Psychologe Ernest Rossi nach, taucht jeder Mensch täglich für 45 bis 90 Minuten in einen leichten Trancezustand ab. Was dabei in unserem Kopf passiert, lässt sich mit bildgebenden Verfahren sogar zeigen: Während der Trance sind besonders jene Hirnregionen aktiv, die für Sehen, Bewegen und Fühlen verantwortlich sind. Hingegen sind die Bereiche für Vernunft, Entscheidungen und kritisches Denken heruntergefahren. Man nimmt seine eigenen Gefühle also viel besser wahr.



Die Verbindung von Yoga und Hypnose ist optimal, da durch die meditative Körperarbeit, besonders Herzöffnungs-Übungen, das Unterbewusstsein wundervoll vorbereitet wird: Nicht ohne Grund spricht man beim Yoga davon, die Seele auf die Matte zu legen.

IMPULSE ZUR VERÄNDERUNG

Letztendlich geht es um die Aktivierung des Unterbewusstseins – und das hat jeder Mensch. „Man nutzt dann eben nicht mehr nur die fünf Prozent seines Bewusstseins, sondern die 95 Prozent des Unterbewusstseins. Das erklärt, warum Hypnose so schnell und nachhaltig funktioniert.“ Doch mit den Hypnos Sitzungen allein ist es nicht getan, ein Quäntchen an zusätzlicher „Arbeit“ ist sinnvoll und auch notwendig, wenn man den maximalen Effekt erzielen will. „Ich gebe meinen Klienten Übungen mit, die sie am besten jeden Tag durchführen“, erklärt Nathalie. Übungen? Das hören die wenigsten gerne. Nathalie beruhigt: „Dabei geht es um wenige Minuten am Tag, die man jederzeit und überall unterbringen kann. Diese Übungen erinnern das Unterbewusstsein daran, stetig weiterzuarbeiten. Das heißt, wenn wir die Basis gebildet haben, kann man seinen Weg selbst weitergehen. Man braucht mich als Hypnosecoach nicht durchgehend wie in einer Therapie, sondern man kann die angestrebten Veränderungen in wenigen Sitzungen anstoßen.“

Wenn wir eingangs davon erzählt haben, wie Nathalie eine neue Sprache lernte, so gilt genau das auch für jeden, der sich Hypnos Sitzungen gönnt. „Hypnose schafft ein Sprachrohr, durch das hindurch diese neuen Impulse dringen“, schildert Nathalie. „Und es ist für mich nach all den Jahren als Hypnosecoach immer noch faszinierend, wenn ich sehe, wie schnell Menschen ihre Ziele erreichen.“

”

**DU DARFST BESTIMMEN,
WIE SCHNELL WIR WEITERGEHEN.
DU DARFST ZULASSEN, WOHN WIR
GEHEN. UND ICH UNTERSTÜTZE
DICH DABEI.**

Nathalie Sorgmann

“

REISE ZUM INNEREN KIND

Dauer: 90 min
auf Anfrage buchbar

Im Vorfeld der Hypnos Sitzung wird ein Anamnese-Fragebogen ausgefüllt, der klärt, wo man steht und wie man sich fühlt, wo man startet und wohin man möchte. Im Anschluss bekommt der Klient weitere Infos und auch Audiofiles, die das Unterbewusstsein bereits auf die Sitzung einstimmen dürfen. Zu Beginn können letzte Fragen geklärt werden, und wenn Wohlbefinden herrscht, beginnt die Reise zum inneren Kind.

”
WENN DU DIE KONTROLLE
ÜBER DEINEN ATEM GEWINNST,
GEWINNST DU DIE KONTROLLE
ÜBER DEINEN GEIST.

Paramahansa Yogananda

“

Ein Rückzugsort für Ihre bewusste Auszeit, Ihr persönliches Reset, Ihren Neustart – oder einfach, um für ein paar Tage dem Alltag zu entfliehen. Mit Retreats, die so vielseitig sind wie Ihre Bedürfnisse: Yoga, Meditation, Hypnose oder Breathwork. Eingerahmt von Berg & See, getragen von der Natur und inspiriert von der besonderen Atmosphäre unseres Hauses. DAS KRONTHALER ist Kraftort & Poleposition zugleich.

ZEIT & RAUM

für mich

YOGA & DETOX RETREAT

INNER RESET

4 Nächte ab € 1.357,00 pro Person
07. bis 11. Jänner 2026

Starten Sie das Jahr mit einem inneren Neubeginn. Mit Detox für Körper, Geist und Seele finden Sie zu neuer Kraft. Wir leben in einer Zeit, in der wir ständig auf Hochtouren laufen. Die Welt wird lauter, schneller, fordernder – und wir funktionieren weiter, bis Körper, Geist oder Seele beginnen, Alarmzeichen zu senden: Erschöpfung, Schlafstörungen. Anspannung. Das Gefühl, sich selbst verloren zu haben. Dieses Retreat ist Ihr Reset-Knopf. Ein Innehalten, ein Loslassen. An einem Ort, an dem Sie alles hinter sich lassen dürfen.

Persönlich begleitet und geführt von Yoga- & Meditationslehrerin Florine.

KUNDALINI YOGA RETREAT

AUTHENTISCHE BEZIEHUNGEN

3 Nächte ab € 1.194,00 pro Person
10. bis 13. Mai 2026

Sat Nam! Kundalini Yoga weckt die Lebensenergie und verbindet gezielte Asanas mit bewusster Entspannung und tiefer Meditation. Der Fokus dieses Retreats liegt auf einer ausgewogenen Balance: zwischen Anspannung und Bewegung, zwischen Entspannung und Fokussierung. Dieses Retreat schenkt Ihnen Zeit, die Seele baumeln zu lassen, die alpine Natur zu genießen und zurück in Ihre Mitte zu finden. Dabei geht es vor allem um die Beziehung zu sich selbst, zu Ihren Mitmenschen und zum Göttlichen oder Universellen.

Persönlich begleitet von Kundalini-Yogalehrer Markus.

YOGA & MINDSET RETREAT

ERHOLSAMER HERBST

4 Nächte ab € 1.389,00 pro Person
18. bis 22. Oktober 2026

Dieses Retreat vereint mentale Neuausrichtung und körperliche Vitalität auf transformative Weise. Durch achtsames Yoga, modernen Mindset-Tools, somatische Regulation und ausgewählte Longevity-Praktiken erfahren Sie, wie Sie Ihr System nachhaltig regenerieren, Energie zurückgewinnen und Ihre Resilienz stärken. Mit klaren Techniken öffnen sich Räume für tiefe Regeneration und langfristiges Wohlbefinden, für mehr Klarheit, innere Ruhe, und eine Lebensenergie, die nachhaltig im Alltag trägt.

Persönlich begleitet von Yogalehrerin, Mindset & Personal Leadership Coach Florine.



YOGA & MEDITATION

FRÜHLINGSBEGINN

2 Nächte ab € 788,00 pro Person

30. März bis 01. April 2026

Wenn die Natur erwacht, erwachen auch wir. Spüren Sie die Kraft des Neubeginns und lassen Sie sich von erdenden Yogaeinheiten und vielfältigen Meditationsformen inspirieren – von Gesangs- bis zu bewegten Meditationen, ergänzt durch Atemübungen zur Stressreduktion und Stärkung der Lungen. Asanas kräftigen den Körper, fördern Beweglichkeit und schenken zugleich Ruhe. Dieses Retreat ist eine Einladung, innere Balance zu finden, loszulassen und neue Energie zu schöpfen – während Sie Wissen und Impulse für Ihr Wohlbefinden mit nach Hause nehmen.

Persönlich begleitet von Yogalehrerin & Hypnosecoach Nathalie.

HYPNOSE & YOGA

DATE MIT DEM GLÜCK

5 Nächte ab € 1.725,00 pro Person

27. September bis 02. Oktober 2026

Eine Reise der Veränderung. Ein persönlicher Rückzug. Eine ganz neue Erfahrung. Dieses Retreat lädt Sie ein, den kritischen Verstand beiseitezuschieben und Ihrer Herzensstimme mehr Raum zu geben. Gewinnen Sie Zugang zu Ihrer eigenen Intuition, öffnen Sie sich für innere Prozesse, entdecken Sie verborgene Potenziale und führen Sie ein erfüllteres, bewussteres Leben.

Persönlich begleitet von Yogalehrerin & Hypnosecoach Nathalie.

YOGA & BREATHWORK

NATURKRAFT

3 Nächte ab € 1.016,00 pro Person

25. bis 28. Juni 2026

Ein Retreat, das Abenteuer, Achtsamkeit und innere Transformation miteinander verbindet. In Alleinlage am Waldrand erleben Sie eine außergewöhnliche Kombination aus Naturerlebnissen, Breathwork, Yoga und Meditation. Dieses Retreat lädt Sie ein, Ihre Lebenskraft neu zu entfachen, innere Blockaden zu lösen und mit jedem Atemzug tiefer bei sich selbst anzukommen. Es ist Ihr Schlüssel, um Lebenslust, innere Stärke und Freiheit zu wecken – und erfrischt, klar und voller Energie in den Alltag zurückzukehren.

Persönlich begleitet von Yoga- & Meditationslehrerin Florine sowie Atemtrainer & Breathology Entrepreneur Markus.

ICEBATH, YOGA & BREATHWORK

SOULFULL

3 Nächte ab € 1.045,00 € pro Person

26. bis 29. November 2026

Ein Retreat, das Resilienz und Regeneration vereint. An einem Kraftort zwischen Berg und See erleben Sie eine kraftvolle Verbindung aus Kälte, Atem und bewusster Bewegung. Zwischen belebenden Eisbädern, aktivierender Atemarbeit und erdender Yoga-Praxis öffnet sich ein Raum für echte Transformation: raus aus dem Denken, rein ins Erleben. Die Kombination aus Kälte und bewusster Atmung wirkt wie ein natürlicher Reset für Körper und Geist – regenerierend, vitalisierend und stärkend bis in die Tiefe. Ergänzt durch gesunde Ernährung, Natur, Sauna und Rückzugsmöglichkeiten schenkt Ihnen dieses Retreat neue Ausrichtung und frische Energie.

Persönlich begleitet von Yoga- & Meditationslehrerin Florine sowie Atemtrainer & Breathology Entrepreneur Markus.

BREATHWORK & LONGEVITY

ENERGIE & KLARHEIT

4 Nächte ab € 1.170,00 € pro Person

08. bis 12. März 2026 | 13. bis 17. Dezember 2026

Dieses Retreat vereint Aktivierung und Regeneration auf ganzheitliche Weise. Durch bewusstes Breathwork, die achtsame Praxis des Eisbadens, gezielte Atemübungen und Elemente des modernen Biohackings lernen Sie, Ihr System zu regulieren, das Immunsystem zu stärken und innere Balance zu finden. Erleben Sie, wie Atem, Kälte und Wärme Ihre Lebensenergie neu entfachen und Körper wie Geist regenerieren.

Persönlich begleitet von Atemtrainer, Breathology Entrepreneur und Wim-Hof-Method-Praktiker Markus.



SUP YOGA RETREAT

FLOW & BALANCE

4 Nächte ab € 937,00 pro Person

14. bis 18. Juni 2026

Beim Yoga auf dem Wasser tauschen Sie Matte gegen Paddelboard. Die sanften Bewegungen des Sees werden zur Basis von Yoga-, Meditations- und Atemübungen, die durch die instabile Unterlage intensiver wirken. Konzentration und Koordination werden geschult, die Tiefenmuskulatur gekräftigt, der Fokus ganz auf das Hier und Jetzt gelenkt. SUP Yoga ist ein Training für Körper und Geist – effektiv, kraftvoll und zugleich spielerisch leicht. Es schenkt Balance, baut Stress ab und verbindet Sie auf einzigartige Weise mit den Elementen. Geeignet für alle, die bereit sind, ihre Komfortzone zu verlassen und den Moment mit Leichtigkeit zu erleben.

Persönlich begleitet und geführt von Yogalehrerin & Fitnesstrainerin Kathrin.



Weitere Informationen & Buchung unter www.daskronthaler.com
Änderungen vorbehalten

MEDITATION, YOGA & ACHTSAMKEIT

LIGHT WITHIN

3 Nächte ab € 1.156,00 pro Person

25. bis 28. Mai 2026

Manchmal kreisen die Gedanken unaufhörlich, und es fällt schwer, wirklich im Moment anzukommen. Dieses Retreat lädt Sie ein, einen geschützten Raum für sich selbst zu schaffen – frei von Druck, Erwartungen oder Leistung. Yoga-Einheiten, geführte Meditationen und achtsame Übungen begleiten Sie dabei, Atem und Körper bewusst wahrzunehmen und innere Ruhe zu finden. Zwischen den Sessions bleibt Raum für Stille, für Spaziergänge in der Natur und für wohltuenden Rückzug. Spüren Sie die frische Frühlingsluft, genießen Sie die Sonne auf Ihrer Haut und lassen Sie alles, was Sie beschäftigt, für eine Weile los.

Persönlich begleitet von Yoga- & Meditationslehrerin Katharina.



Yogamatten, Kleidung uvm.

von Casall

Erhältlich in der LustBOXX.



SPIEGLEIN, SPIEGLEIN auf der Haut

Unsere Haut, so sagt man, ist das Spiegelbild unserer Seele und unseres Körpers. Sie kehrt unser Innerstes nach außen und macht es sichtbar. Verliert sie an Vitalität, fühlen wir uns unwohl in unserer Haut – und das ist der Zeitpunkt, um etwas zu ändern. Um sich Unbewusstes bewusst zu machen. Um sich selbst wieder mehr zu geben.

MIT SICH SELBST IM REINEN

Es ist wie mit allem im Leben: Erst dann, wenn etwas nicht mehr so funktioniert oder aussieht, wie es soll, nehmen wir es wahr. Unsere Haut, das größte menschliche Organ, ist unser ganz natürlicher Schutz – sowohl physisch wie auch psychisch – solange sie im wahrsten Sinne des Wortes im Reinen ist. Doch kommt sie aus dem Takt, fühlen wir uns unwohl. Vielleicht haben wir etwas gegessen, das uns nicht gut tut. Vielleicht waren wir zu wenig an der frischen Luft, oder haben nicht genug getrunken. Vielleicht hatten wir zu wenig Schlaf. Weil wir gestresst sind, uns etwas belastet. Vielleicht hat es keine physischen Gründe, sondern spiegelt unser Innerstes wider. Die Haut ist ein überaus sensibles Organ. Sie merkt offensichtlich, wenn etwas nicht stimmt.

Es liegt in unserer Natur, dass wir gut aussehen möchten, gesund und vital. Die Haut verrät in dieser Hinsicht viel über uns und ihre Makellosigkeit ist ein Aushängeschild. Verliert sie an Vitalität, fühlen wir uns erst recht unwohl in unserer Haut – und das sorgt wiederum für noch mehr Belastung.

MIT HAUT UND HAAR INVOLVIERT

Viele Redewendungen rund um das größte Organ verdeutlichen, wie eng unsere Haut mit unseren Gefühlen verbunden ist. Sie alle beschreiben unsere Haut als Abgrenzung zwischen dem Außen und Innen. Diese Schutzfunktion macht noch mal mehr deutlich, warum es uns so beunruhigt, wenn unsere Haut sichtbare Schäden, Probleme oder Schwächen zeigt.

Natürlich gibt es physische oder psychische Erkrankungen, die ärztliche Abklärung erfordern. Doch vieles können wir selbst in die Hand nehmen: bewusste Pflege, abgestimmt auf Alter, Saison und Umgebung. Hier gilt: „One fits all“ gibt es nicht – meist ist weniger mehr, in anderen Bereichen aber genau das Gegenteil.

HAUT & SEELE

GEFÜHLE AUF UNSERER HAUT: DIE GESCHICHTE EINER ENTDECKUNG

Die Redewendung von der Haut als Spiegel der Seele hat ihren Ursprung in der Antike. Sie weist darauf hin, dass die Haut als eine Art Sprachrohr der Emotionen dient, was sich etwa in Form der Schamesröte oder feuchten Händen als Zeichen der Aufregung zeigt. Eine Beziehung zwischen Haut und Seele schien also offensichtlich. Doch tatsächlich wurden Forscher, die sich mit dieser Thematik beschäftigten, noch bis vor wenigen Jahrzehnten von der Wissenschaft belächelt. Diese ablehnende Haltung geht auf René Descartes (1596–1650) zurück, dessen logisch und systemisch orientiertes Weltbild tief im wissenschaftlichen Denken verankert ist. Demnach gäbe es zwischen Gehirn/Psyche und Körper/Immunsystem keine Verbindung. Das Sinnbild der Haut als Spiegel der Seele wäre demnach ein Ammenmärchen. Erst Entdeckungen ab Ende der 1970er-Jahre sollten diese Ansicht ändern und widerlegen: Erstmals wurde die wechselseitige Beeinflussung von Psyche und Körper nachgewiesen.

Treatments

IN DER NATUR[E].SPA.BOX

Pflege, Entspannung und innere Balance. Mit ausgewählten Treatments. Mit spürbarer Kompetenz. Mit Pflegeprodukten, die wirken – weil sie aus der Natur kommen und mit ihr arbeiten.

Buchen Sie Ihren Termin bereits vor Ihrer Ankunft oder direkt vor Ort. Gerne beraten wir Sie persönlich unter +43 5246 6389 528 oder spa@daskronthaler.com



LUXUS FÜR DIE HAUT

Im DAS KRONTHALER schenken wir Ihrer Haut die Aufmerksamkeit, die sie verdient. Schon beim Ankommen beginnt das bewusste Verwöhnen – in der Natur, in der Ruhe, im Moment.

Die natur[e].spa.BOXX folgt einer klaren Philosophie: Ganzheitlichkeit. Natürlichkeit. Wirksamkeit. Erfahrene Therapeuten, individuell abgestimmte Treatments und achtsam ausgewählte Produkte von höchster Qualität sorgen für sicht- und spürbare Ergebnisse – und wohlige Entspannung. Denn Schönheit kommt auch von innen.

Im Mittelpunkt unserer Treatments stehen drei exklusive Marken, die moderne Hautpflege auf das Wesentliche zurückführen und dabei gezielt auf natürliche Wirkstoffe setzen: Susanne Kaufmann™, Dalton Marine Cosmetics und Ebenholz Skincare.

DALTON MARINE COSMETICS

Tiefenwirksame Pflege aus dem Meer.

Basierend auf marinen Wirkstoffen und unterstützt durch High-Tech-Wirkstoffe auf Zellebene. Besonders empfohlen für regenerationsbedürftige, gestresste Haut. Reinigt, stärkt und erneuert – mit sichtbarem Glow.

AQUA FACIAL TREATMENTS BY DALTON

Dauer: 30 min | € 89,00
buchbar in der natur[e].spa.BOXX

Die neue Tiefenpflege von Dalton bringt sichtbare Ergebnisse und ein spürbar verfeinertes Hautbild. Mit einem sanften Vakuum wird die Haut intensiv gereinigt, Peelings lösen abgestorbene Zellen, aktive Wirkstoffe werden tief eingeschleust. Das Ergebnis: ein frischer Glow, geglättete Linien und ein gesunder Teint. Ideal für gestresste Haut oder als Vorbereitung auf besondere Anlässe.



EBENHOLZ SKINCARE

Vegane Premium-Pflege – speziell für Männerhaut.

Die puristische Linie kombiniert natürliche Wirkstoffe mit wissenschaftlicher Präzision. Klar in der Anwendung, stark in der Wirkung – für Männer, die Pflege ohne Kompromisse suchen.



SUSANNE KAUFMANN™

Alpine Naturkosmetik aus dem Bregenzerwald.

Pflanzliche Inhaltsstoffe, traditionelle Kräuter und jahrzehntelanges Wissen aus der Naturheilkunde – in hochwirksamen Formeln vereint. Für sensible, anspruchsvolle Haut – die Pflege möchte, die sich gut anfühlt und gut tut.



MEHR MEHR FÜR MICH

Mehr Ruhe. Mehr Schlaf. Mehr frische Luft, der natürlichste Jungbrunnen für unsere Haut. Mehr Wasser und mehr gesunde Ernährung, die uns im wahrsten Sinne nährt. Mehr für uns. Für das meiste davon brauchen wir Zeit. Und daran scheitert es zumeist. Weil wir sie uns ganz einfach nicht nehmen, sondern nehmen lassen. Wenn Sie bei uns im DAS KRONTHALER zu Gast sind, dann kann und darf Zeit belanglos sein. Alles darf hier anders sein. Sie dürfen Dinge entdecken, für die Sie bislang kaum Zeit hatten, oder die Ihnen noch nie bewusst waren.

Vielleicht ist Ihnen schon mal aufgefallen, dass müde Augen sich nach ein paar Tagen ohne Computer, ohne das permanente Scrollen am Smartphone ein ganzes Stück weit regenerieren. Sie werden wieder klarer. Ihrer Haut wird es genauso ergehen. Gönnen Sie ihr Erholung, geben Sie ihr Zeit. Geben Sie sich Zeit. Jedes bisschen mehr davon wird man Ihnen ansehen. 🐾

SKINCARE ROUTINE

Unsere Empfehlungen für Sie zuhause. Eine Pflege die bleibt – unsere drei exklusiven Marken begleiten Sie auf dem Weg zu einer strahlenden, gesunden Haut. Mit natürlichen Inhaltsstoffen, reinen Essenzen und kraftvollen Wirkstoffen schenken unsere Pflegelinien Ihrer Haut, was sie wirklich braucht: Ruhe, Balance und neue Energie. So wird aus täglicher Routine ein bewusstes Erlebnis – sanft, wirkungsvoll und wohltuend.

SUSANNE KAUFMANN™

Advanced Anti-Ageing Rich Cream

Revitalisierende Anti-Aging-Pflege für trockene und reife Haut. Die reichhaltige Textur schenkt intensive Feuchtigkeit, glättet sichtbar und strafft die Haut. Bereits nach 28 Tagen zeigt sich ein strahlender, ebenmäßiger Teint – klinisch nachgewiesen.

50 ml | € 110,00



EBENHOLZ

Kraftpflege Anti Age

Natürliche Anti-Aging-Pflege mit 4-facher Wirkung: Der Anti-Aging-Komplex aus Eiche und Hyaluron verfeinert das Hautbild, verkleinert Poren und schützt vor Umwelteinflüssen. Intensive Regeneration trifft auf nachhaltige Feuchtigkeitspflege – für sichtbar jugendlichere Haut.

90 ml | € 65,00



DALTON

Sonnencreme SPF 50+

Leichter 2-in-1-Schutz vor UV-Strahlen und lichtbedingter Hautalterung. Spirulina und Vitamin E wirken antioxidativ, Glycerin spendet intensiv Feuchtigkeit. Die schnell einziehende Textur hinterlässt keine Rückstände und schützt die Haut zuverlässig – perfekt für jeden Tag.

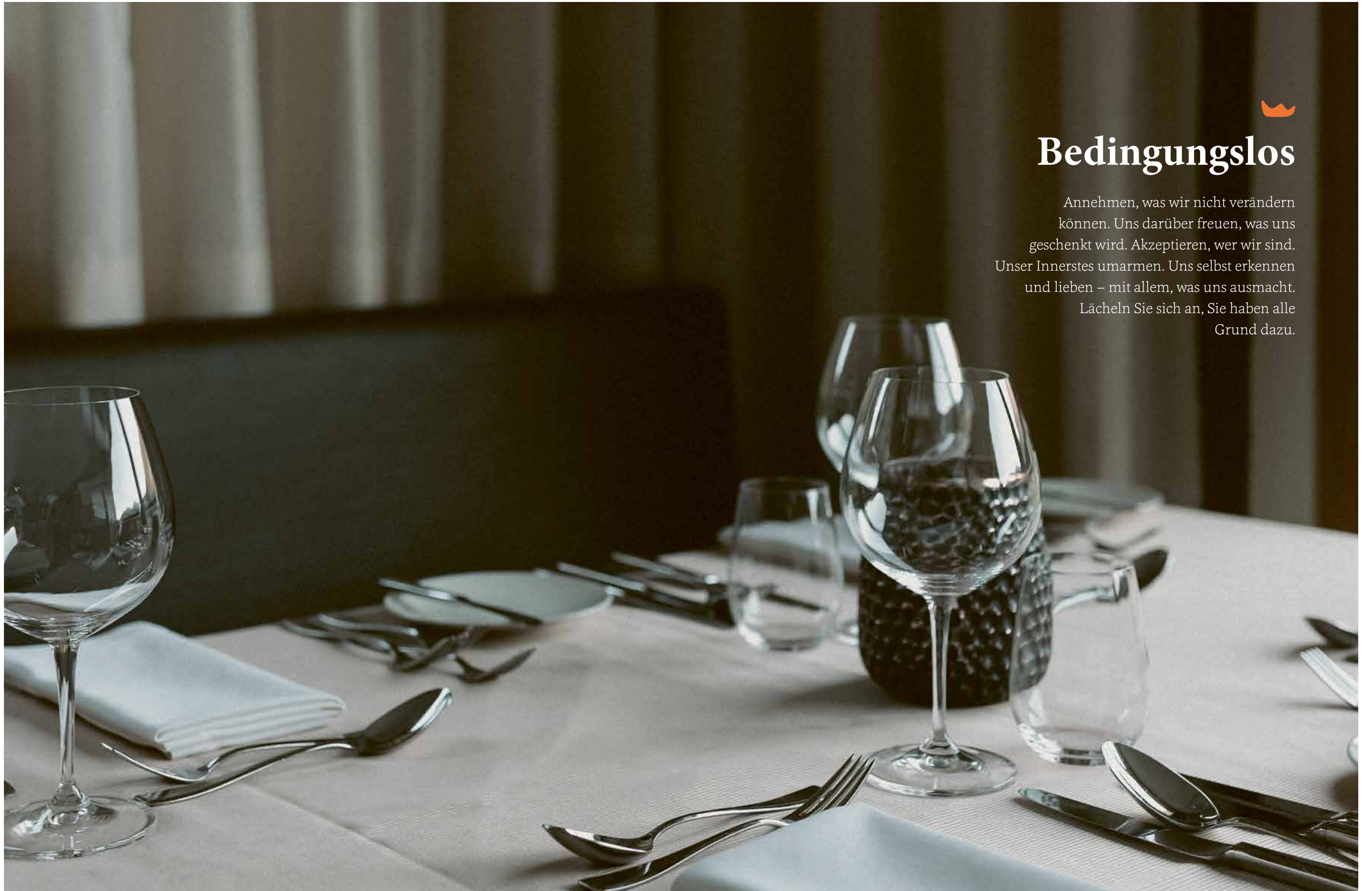
75 ml | € 22,90





Bedingungslos

Annehmen, was wir nicht verändern
können. Uns darüber freuen, was uns
geschenkt wird. Akzeptieren, wer wir sind.
Unser Innerstes umarmen. Uns selbst erkennen
und lieben – mit allem, was uns ausmacht.
Lächeln Sie sich an, Sie haben alle
Grund dazu.



DÜRFEN WIR SIE *verführen?*

Essen ist im DAS KRONTHALER weit mehr als Nahrungsaufnahme:

Es ist gelebte Achtsamkeit, bewusster Genuss und pure Lebensfreude. Was, wann und wie wir essen, bestimmt wesentlich darüber, wie wir uns fühlen, trägt zu Vitalität und Kraft bei – oder verhindert sie. Und genau das möchten wir nicht nur bewusst machen, sondern auch bewusst leben.

”

MAN KANN NICHT KOCHEN,
WENN MAN DIE LEUTE
NICHT GERN HAT.

Joël Robuchon

“



Wir essen mit dem Mund, aber wir nehmen Essen mit allen Sinnen auf. Warum versagen wir uns einen großen Teil dieses Genusses in unserem Alltag? Im DAS KRONTHALER schaffen wir Raum für sinnliche Erfahrungen – und die Zeit, um sie zu genießen.

DIE LIEBE ZUR NAHRUNG

Alles, was lebt, braucht Nahrung. Unser Körper. Unser Geist. Unsere Seele. Alles will genährt sein. Doch nicht jede Nahrung fördert Leben. Es ist sicht- und spürbar, was wir uns zuführen – und im Grunde wissen wir auch, was uns gut tut und was nicht. Warum handeln wir dann so oft gegen dieses Wissen und Fühlen?

In einer Welt des Überflusses ist Essen selbstverständlich geworden. Schnell, verfügbar, bequem. Wir müssen nicht mehr jagen oder kochen, sondern nur zugreifen. Doch mit dieser Leichtigkeit haben wir auch ein Stück Achtsamkeit verloren – die Wertschätzung für das, was uns wirklich nährt. Es ist an der Zeit, diese Liebe zur Nahrung wiederzu-entdecken. Sich Zeit zu nehmen, um bewusst auszuwählen, zuzubereiten, zu genießen. Um Essen wieder zu dem werden zu lassen, was es sein sollte: eine Quelle von Freude, Energie und Verbundenheit mit der Natur. Genau dazu möchten wir Sie verführen.

BEWUSST GENIESSEN

Im DAS KRONTHALER leben wir Leichtigkeit. Wir leben es, alles zu können, aber nichts zu müssen. Wir lieben es, die Wahl zu haben. Die Wahl aus dem Besten. Vital-kreative Gaumenfreuden. Bewusste, nahrhafte und köstliche Kompositionen. Hochwertigste Produkte von verantwortungsbewussten Produzenten und Lieferanten – großteils aus unserer Region. Mit Wertschätzung, natürlich und schonend verarbeitet. Das sind die Grundpfeiler des DAS KRONTHALER Kulinarium. Und das steht Ihnen offen.

WISSEN, WO ES HERKOMMT

Hinter den zahlreichen Produkten, die wir im DAS KRONTHALER mit ebenso viel Liebe zubereiten, wie sie hergestellt wurden, stehen Menschen, die ihre Arbeit mit Herz und Respekt für Natur und Tier verrichten. Diese Partner ermöglichen es uns, authentische und geschmackvolle Gerichte zu kreieren. Und eröffnen Ihnen den unverfälschten Geschmack unserer Region.

EIER

vom Enterhof & Köchlerhof
Jeden Tag bekommen wir frische Eier aus Steinberg am Rofan und aus Buch bei Jenbach. Dort leben die Hühner in natürlicher Umgebung – das sieht und schmeckt man.

FLEISCH

von der Metzgerei Maier & Metzgerei Gasser
So lieben wir es: hochwertigstes Fleisch von natürlich gehaltenen Tieren, feinste Speckwaren und ein breites Sortiment an frischen Wurstspezialitäten – zu 100 Prozent aus Österreich.

FISCH

von der herzoglichen Fischzucht Kreuth
Nicht weit hinter der deutschen Grenze liegt die herzogliche Fischzucht Kreuth, von wo wir alle unsere Süßwasserfische beziehen.

KÄSE

von Bergbauer
Ehrliche, regionale und gschmackige Produkte – vom cremigen Weichkäse über fruchtigen Frischkäse bis zu herzhaftem Bergkäse kredenzen wir alles, was den Gaumen von Käseliebhabern zum Frohlocken bringt.

BROT

von der Bäckerei Adler
Traditionelles Handwerk, täglich frisch gebacken. Jedes Brot aus der Hand des Bäckermeisters Alexander ist echter und ursprünglicher Genuss.

EIS

von der Riederberg-Alm
Das Heumilch-Eis kommt von der Alm direkt ins Hotel. Gibt es im Sommer täglich im Eiswagen und das ganze Jahr über als Protagonist in vielen unserer Desserts.

MILCHPRODUKTE

vom Stiedlhof
Unweit vom Hotel, direkt am Ufer des Achensees, grasen die Kühe, aus deren Milch zum Beispiel unser Joghurt hergestellt wird. Voller Geschmack aus hofeigener Produktion der Familie Danler.

GEMÜSE & OBST

von Giner Obstbau aus Thaur
Saisonale Gemüse- und Obstvielfalt kommt in absoluter Frische von den weitläufigen Anbaufeldern und am Fuße des Naturparks Karwendel direkt in unsere Küche.

SLOW DOWN YOUR FOOD

Essen darf und soll Lust bereiten. Doch anders als sowohl unser zu-cker- und fettverwöhnter Magen als auch mitunter unsere Augen uns glauben machen, liegt diese Lust eben nicht in dem uns nicht Zuträglichen. Unser Gaumen hat sich an Essen gewöhnt, das eigentlich gar nicht für uns gemacht ist. Verzichten wir beispielsweise eine Zeit lang auf Industriezucker, bekommt unser Geschmackssinn förmlich wieder Luft. Und damit auch neue Lust. Wir entdecken neu, was süß eigentlich bedeutet – und dass manches einfach zu süß ist, um noch gut zu sein. Wir möchten Ihren Sinnen neue Nahrung geben. Wir möchten Ihren Augen zeigen, wie schön frische, unverfälschte Produkte sind. Wir möchten, dass Sie die Textur von Lebensmitteln spüren – das Knuspern eines hausgemachten Brotes, das butterweiche Fleisch, das auf der Zunge zergeht, wie eine samtige Suppe Ihrem Gaumen schmeichelt. Gleichmaßen werden Sie es

”

**ES GIBT NIEMANDEN, DER NICHT
ISST UND TRINKT. ABER NUR WENIGE,
DIE DEN GESCHMACK ZU
SCHÄTZEN WISSEN.**

Konfuzius

“

auch riechen – jene Düfte, die in unserer Nase ein Feuerwerk auszulösen vermögen. Und natürlich werden Sie schmecken. Die Aromen, die geschickt kombinierte, natürliche Lebensmittel entfachen. Das Gefühl, das sie in uns auslösen und wie unser Körper und unsere Seele auf echte Nahrung reagiert.

All das möchten wir für Sie erlebbar machen. Wenn Sie bei uns sind, inmitten dieses ganz besonderen Lebensluxus, den wir zelebrieren, dann sind Sie auch offen dafür. Weit weg vom Alltag, weit weg von der Zeit, die hier einem ganz anderen Rhythmus folgt, dürfen Sie neu entdecken und spüren, was Ihnen gut tut. Spüren, wie sich dieser Hunger nach wertvoller Nahrung anfühlt. Denn der kommt in einer Umgebung wie der unseren ganz von alleine. Freuen Sie sich darauf. Und genießen Sie. 🍷

DIE WÜRZE DES LEBENS

Salz und Pfeffer sind die grundlegendsten Gewürze, die wir kennen. Doch auch hier gilt: Vielfalt zählt. „Pfeffer ist aus der DAS KRONTHALER Kulinarik nicht mehr wegzudenken, denn es ist viel mehr als ein Gewürz. Es ist eine Kunst, die einen großen Unterschied macht – und zwar deshalb, weil es den richtigen Pfeffer braucht, um genau die richtigen Geschmacksnuancen – ob süß oder pikant – aus dem Gericht nach vorne zu holen“, erklärt Jürgen Schober, Maître d’hôtel im DAS KRONTHALER. Das Pfefferrepertoire ist vom Feinsten: Kampot, Kubeben, Szechuan, Rosa Pfeffer und viele weitere Sorten stehen zur Auswahl – frisch gemahlen oder zerstoßen und direkt am Tisch aus der großen Mühle serviert wird Gewürzkultur zelebriert. In der Gewürzkarte finden sich zudem Salzsorten aus aller Welt, erstklassige Essige und hochwertige Öle.

Dine & Wine

PERFEKTE KOMBINATIONEN

Die Weinempfehlungen zum Degustations-Dinner sind eine weitere Nuance des kulinarischen DAS KRONTHALER Lebensluxus. Gang für Gang präsentieren wir bemerkenswerte Tropfen heimischer und internationaler Winzer.

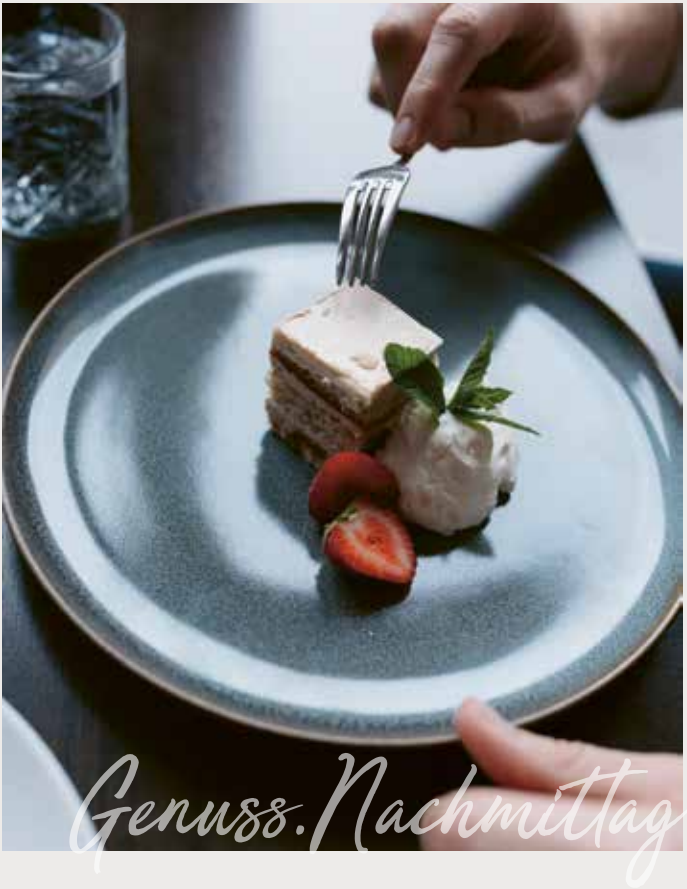
€ 65,00 pro Person | auf Anfrage buchbar

VERWÖHN PROGRAMM

Im DAS KRONTHALER werden Mahlzeiten zu Momenten echter Lebensfreude. Vom Frühstück über den Afternoon Snack bis zum GOURMET.Dinner am Abend: Jedes Gericht, jede Zutat, jeder Geschmack erzählt eine Geschichte von Regionalität, Nachhaltigkeit und Leidenschaft. Hier zu speisen heißt, bewusst zu genießen – Zeit für sich selbst zu nehmen, innezuhalten, die Sinne zu öffnen und die Freude an Lebensmitteln wiederzuentdecken.

07.30 bis 11.00 Uhr

Ein guter Start in den Tag – mit duftendem Brot, herzhaften Wurst- und Käsespezialitäten, Eierspeisen à la carte, frischen Aufstrichen, Marmeladen und Honig, Milch und Joghurt, Müsli und frisch zubereitete Porridge, Low-Carb Food, Obst, Kaffee und Tee sowie Saft- und Smoothiebar.



13.00 bis 16.30 Uhr

Vielfalt für Gaumen und Seele. Vitaminreich, genussvoll und jeden Tag anders. Ein Light Lunch mit Suppe, frischen Salaten, warmen Köstlichkeiten, einer herzhaften Jause und süßen Versuchungen aus unserer Patisserie.



18.30 bis 20.30 Uhr

Höhepunkt und genussvoller Ausklang des Tages. Unser 5-Gang-Gourmetdinner aus der Slow Food Küche. Mit leichten und vitalen Kreationen, österreichischen Klassikern sowie veganen Alternativen. Eine harmonische Abfolge: saisonale Salate und Antipasti vom Buffet, servierte Vorspeise, Suppe, Hauptgänge und Desserts, abgerundet mit feinen Käsevariationen.



MIT LAIB

und Leben

Brot ist das grundlegendste aller Nahrungsmittel. Umso mehr verwundert es, dass wir uns dabei allzu oft mit Produkten zufrieden geben, die absolute Grundwerte nicht mehr erfüllen. Der Achenkircher Bäckermeister Alexander Adler lebt das Handwerk nach wie vor genau so, wie es sein soll. Und noch ein bisschen mehr.

HANDWERK. WIE FRÜHER.

Es ist – in verschiedensten Ausprägungen – weltumspannend seit Tausenden von Jahren das Grundnahrungsmittel Nummer Eins. Allein in der deutschen Sprache gibt es 500 Sprichwörter, die es zum Inhalt haben, und es steht seit jeher nicht nur für Nahrung, sondern auch für Beschäftigung und Unterhalt: Brot ist Kulturgeschichte. Und es ist insbesondere in unseren Breitengraden auch für Kulinariengeschichte, denn der Sortenreichtum ist unübertroffen. Brot ist lebendige Geschichte und sie wird laufend weitergeschrieben und – zum Glück – auch immer noch weiter gereicht. Denn das Handwerk ist eine Tradition, die an Boden verliert. Die maschinelle Massenfertigung verträgt sich nicht mit dem, was Brot braucht, um wirklich gut und nahrhaft zu sein: Zeit. Hochwertige Zutaten. Den richtigen Griff. Und Menschen mit Hingabe.

”
WENN ICH DIE ZEIT HÄTTE,
WÜRD EICH JEDEN TAG ETWAS NEUES
AUSPROBIEREN, ICH BIN NACH
WIE VOR FEUER UND FLAMME
FÜR MEINEN BERUF.

Alexander Adler

“

GENUSS BOTSCHAFTER

Als staatlich geprüfter Brotsommelier hat Bäckermeister Alexander Adler seinen Wissensschatz rund um Brot und dessen Geschichte, über Aromenbildung sowie Foodpairing weiter vertieft. Ein weiterer wichtiger Bestandteil der umfassenden einjährigen Ausbildung ist auch das Weitergeben und Vermitteln all dieses Wissens. Während der Ausbildung entstand deshalb auch die Idee einer Brotschule – der ersten ihrer Art in Tirol – sowohl für Erwachsene wie auch Kinder. Für letztere erfand Alexander die Handpuppe Brotfried, die den Kindern auf spielerische Art und Weise die Herstellung von Brot nahebringt. „Brotfried ist der Vermittler zwischen der kindlichen und der erwachsenen Welt. Würde ich die Dinge erklären, würde das nicht so gut ankommen wie aus dem Mund von Brotfried – und das funktioniert super, auch wenn ich wirklich ein schlechter Bauchredner bin“, erzählt der Bäckermeister amüsiert.



HANDWERK LIEGT IM BLUT

Alexander Adler mit Frau Katrin Adler. Der ältere der zwei Söhne, Elias, mittlerweile 13 Jahre alt, wird aller Voraussicht nach in die Fußstapfen des Vaters treten.



BROT VON DER BÄCKEREI ADLER

Regionale Produkte finden ihren selbstverständlichen Platz im DAS KRONTHALER Kulinarium. Vom VITAL.Frühstück über den GENUSS.Nachmittag bis hin zum GOURMET.Dinner sind feinste Brotspezialitäten ein fixer Begleiter – immer wechselnde Sorten aus der Hand des Bäckermeisters aus unserem Ort.



MIT FEUER & MIT FLAMME

Alexander Adler betritt seine Backstube um 2 Uhr morgens. Und das seit vielen Jahrzehnten. Der heute 45-Jährige übernahm die Traditionsbäckerei vor einem knappen Vierteljahrhundert – er führt das Werk von drei Generationen weiter und zwar anders als sein Vater, aber Veränderung liegt in der menschlichen Natur und im sich stetig wandelnden Leben. Was sich verändert hat? Zum Beispiel der Sortenreichtum – die Vielzahl an Brotsorten lässt sich mit damals nicht vergleichen. Auch wenn die meisten der vielen Stammkunden natürlich ihre Favoriten haben, von denen sie ungern abweichen: Alexander war vor einigen Jahren einer der ersten Bäcker hierzulande, der Chiasamen ins Brot brachte – mittlerweile nichts Neues mehr, damals aber sehr wohl. Die Begeisterung der Kunden hielt sich in Grenzen, erinnert er sich amüsiert.



Brotschule

MIT BÄCKERMEISTER ALEXANDER ADLER

Alexander Adler ist geprüfter Brotsommelier mit einem feinen, sensorischen Gespür und ein ausgezeichneter Kenner der Brotkultur. Brot und Gebäck mit allen Sinnen zu erspüren, den Duft einzusatmen und die Geschmackskombinationen zu verkosten, dieses Know-how bringt er auch in seinen spannenden Brotbackkursen mit ein.

Termine & Information:



Dennoch: Vielfalt ist heute durchaus gefragt und das kommt der nach wie vor ungetrübten Neugierde und enormen Schaffenslust des Bäckermeisters entgegen. „Wenn ich die Zeit hätte, würde ich jeden Tag etwas Neues ausprobieren, ich bin nach wie vor Feuer und Flamme für meinen Beruf“, erzählt Alexander. Doch alle Experimentierfreude rüttelt niemals an Grundfesten: Nach wie vor werden alle Brote selbstverständlich frisch gebacken, nach eigener Rezeptur und aus besten heimischen Zutaten. Für jedes Brot wird ein eigener Teig hergestellt – nicht wie andernorts ein Grundteig, der nur mit Gewürzen, Saaten oder Körnern ergänzt wird. In jedem Laib stecken also Charakter und Einzigartigkeit. Und Geschichte, denn so manche Rezeptur besteht seit Anfängen der Achenkircher Bäckerei im Jahr 1918. Warum sollte man etwas ändern, das perfekt ist? Bewährtes bleibt, Neues kommt. Und so entsteht Brot, wie es sein soll. So bleibt Handwerk, wie es sein soll. 🍞

SO EIN Schmarrn

Goldbraun karamellisiert, luftig
und einfach unwiderstehlich
verführerisch.

DAS ORIGINAL AUS DER DAS KRONTHALER KÜCHE

Er ist ein Klassiker der Tiroler Küche und ein absolutes Sehnsuchtsgericht. Kaiserschmarrn ist mehr als nur eine Süßspeise, er ist ein Erlebnis. Und unsere Chef Pâtisserie Christiane hat uns ihr persönliches Rezept für den echten DAS KRONTHALER Kaiserschmarrn verraten: Mit Liebe aus besten Zutaten zubereitet, wird der Teig luftig geschlagen, behutsam in der Pfanne gebräunt und anschließend in handliche Stücke zerrissen. Dazu servieren wir fein abgestimmte Beilagen wie Früchte oder Kompott.

”

NICHT ZU LANGE RÜHREN, SONST
VERLIERT DER TEIG SEINE LUFTIGE
LEICHTIGKEIT. UND WER MAG, GIBT NOCH
EIN PAAR ROSINEN DAZU, DIE VORHER
IN RUM EINGELEGT WURDEN.

Chef Pâtisserie Christiane

“



Ob als krönender Abschluss eines Menüs oder als süßer Genuss zwischendurch: Genießen Sie unseren Kaiserschmarrn jeden Freitag im Rahmen des GENUSS.Nachmittags und auf Wunsch natürlich täglich von mittags bis abends.

REZEPT

FÜR 2 PERSONEN

Zutaten: 120 g Mehl, 150 ml Milch, 4 Eier, 50 g Zucker, eine Prise Salz, Vanillemark oder Vanillezucker, etwas Zitronenabrieb; Butter zum Ausbacken; Staubzucker zum Bestreuen; Apfelmus, Zwetschgenröster oder Beerenkompott als Beilage

- 🔥 Teig anrühren. Mehl, Milch, Eigelb, Vanille und Zitronenabrieb zu einem glatten Teig verrühren.
- 🔥 Eischnee schlagen. Eiweiß mit einer Prise Salz steif schlagen, Zucker langsam einrieseln lassen und zu glänzendem Schnee aufschlagen. Den Eischnee vorsichtig unter den Teig heben.
- 🔥 Ausbacken. In einer ofenfesten Pfanne etwas Butter erhitzen, den Teig hineingeben und bei mittlerer Hitze anbacken lassen, bis die Unterseite goldbraun ist. Dann die Pfanne bei 180 °C Ober-/Unterhitze für wenige Minuten ins Rohr stellen, bis die Masse gestockt ist.
- 🔥 Zerteilen & karamellisieren. Den Schmarrn mit zwei Gabeln in grobe Stücke reißen, etwas Zucker darüberstreuen und in der Pfanne leicht karamellisieren lassen.
- 🔥 Anrichten. Mit Staubzucker bestreuen und nach Belieben mit Zwetschgenröster, Apfelmus oder Beeren servieren.



Nahtlos

Zusammenführen, was zusammengehört: Ihr Herz,
Ihre Seele, Ihren Körper. Im DAS KRONTHALER sind
Sie alles – Sie dürfen es sein und Sie dürfen es wieder-
finden. Diese einzigartige Verschmelzung unseres
Selbst, das im Alltag in verschiedene Richtungen
zerzt – hier kommt es wieder zusammen.
Werden Sie eins mit sich.



Alle Preise in Euro pro Person in einem DOUBLE S inklusive
DAS KRONTHALER Kulinarium, Nutzung aller Hotelannehm-
lichkeiten sowie den angegebenen Leistungen, zzgl. Ortstaxe ab
16 Jahren. Kinder ab 14 Jahren sind herzlich willkommen.
Haustierfreies Hotel. Änderungen vorbehalten.

DAS KRONTHALER PACKAGES

Aus - und Mehrzeit zwischen Berg & See. Erleben, genießen, entspannen.

SHORT BREAK

1 Nacht ab € 253,00 pro Person

Ganzjährig buchbar

Zwei Tage, eine Nacht – gönnen Sie sich eine kurze, aber intensive Auszeit zwischen Berg und See. Gewinnen Sie Abstand zum Alltag. Schaffen Sie Raum für sich selbst. Und genießen Sie die kostbaren Momente bewusst. Ob alleine oder zu zweit.

- ☞ VITAL.Frühstück am Anreisetag | ab 09.30Uhr
- ☞ DAY USE am Anreisetag | Nutzung der Hotelannehmlichkeiten ab 09.30 Uhr, Zimmer ab 15.00 Uhr
- ☞ DAY USE am Abreisetag | Nutzung der Hotelannehmlichkeiten bis 18.00 Uhr, Zimmer bis 11.00 Uhr

HIMMLISCHE MOMENTE

3 Nächte ab € 737,00 pro Person

Ganzjährig buchbar

Romantik. Leichtigkeit. Und Genuss. Gönnen Sie sich eine romantische Auszeit. Genießen Sie Wellness & SPA auf 2.500 m², revitalisierende Treatments nach Susanne Kaufmann und ein 6-Gang-Gourmet-Dinner mit exquisiten Kreationen aus unserer Küche, begleitet von erlesenen Weinen. Himmlische Momente, die in Erinnerung bleiben.

- ☞ 1 Glas Champagner
- ☞ Pralinen am Zimmer
- ☞ VerwöhnZEIT im Wert von € 50,00 | wählbar aus dem Susanne Kaufmann SPA-Menü
- ☞ 1 x Dine & Wine | 6-Gang-Gourmet-Degustation mit korrespondierender Weinbegleitung

SCHNEEWEISS

3 bis 7 Nächte ab € 1.002,00 pro Person

Buchbar von 06. Jänner bis 05. April 2026

Erleben Sie den Winter, wie er schöner nicht sein kann: glitzernder Schnee, klare Bergluft und unvergessliche Momente zwischen Berg & See. Unser Rundum-Sorglos-Skipackage lässt keine Wünsche offen: direkter Pistenzugang zum Skigebiet Christlum, professioneller Skiunterricht, bewusste Kulinarik und pure Entspannung auf 2.500 m² Wellness. Alles, was Sie für Ihre perfekte Winterauszeit brauchen.

- ☞ Skipass je nach Aufenthaltsdauer für das Skigebiet Christlum | 30 Pistenkilometer
- ☞ 2 x 1,5 h Privat-Ski- oder Snowboardstunde | Skischule Achensee
- ☞ Ski.In-Ski.Out | direkter Pisten- und Loipenzugang
- ☞ Skidepot | beheizt & absperrrbar

SKI AUSZEIT

2 Nächte ab € 477,00 pro Person

Buchbar von 06. Jänner bis 05. April 2026

Raus aus dem Alltag. Rein in den Schnee. Starten Sie direkt nach dem Frühstück auf die Pisten der Christlum und genießen Sie jeden Schwung im frischen Pulverschnee. Nach der letzten Abfahrt wartet pure Entspannung in unserem 2.500 m² großen Wellness & SPA. Erleben Sie eine kurze Ski-Auszeit voller Aktivität, Genuss und DAS KRONTHALER Lebensluxus.

- ☞ Tagesskipass für das Skigebiet Christlum | 30 Pistenkilometer
- ☞ Ski.In-Ski.Out | direkter Pisten- und Loipenzugang
- ☞ Skidepot | beheizt & absperrrbar



WANDERZEIT

5 Nächte ab € 1.114,00 pro Person

Buchbar von 03. Mai bis 31. Oktober 2026

Erleben Sie die Tiroler Berge hautnah – wir begleiten Sie persönlich hinauf und hinaus in die atemberaubende Traumlandschaft des Karwendel- und Rofangebirges. Über 450 Kilometer bestens ausgeschilderte Wanderwege und sonnenverwöhnte Hütten warten darauf, von Ihnen entdeckt zu werden. Mit unseren Wanderführern erreichen Sie nicht nur die schönsten Ziele im Naturpark Karwendel, sondern genießen auch alpine Höhepunkte und erholsame Naturmomente im Wald.

- ☞ Geführte Wanderungen | laut Aktivprogramm
- ☞ Geführtes Waldbaden mit Biophilia-Effekt | laut Aktivprogramm
- ☞ Wanderkarte | Region Achensee
- ☞ Tägliche Wander-Jause und Leih-Wanderstöcke | auf Wunsch
- ☞ DAS KRONTHALER Rucksack von Salewa
- ☞ Individuelle Massage | 50 Minuten
- ☞ Geschenk zum Naturgenuss | Buch „Waldbaden – mit der heilenden Kraft der Natur sich selbst neu entdecken“
- ☞ Achensee Erlebniscard | optional zubuchbar

HERBSTGENUSS

3 Nächte ab € 791,00 pro Person

Buchbar von 04. Oktober bis 20. Dezember 2026

Verzichten Sie auf nichts – und zelebrieren Sie den DAS KRONTHALER Lebensluxus in seiner schönsten Form. Ob zu zweit, mit der besten Freundin oder ganz für sich allein: Erleben Sie den alpinen Herbst am Tiroler Achensee mit einzigartiger Kulinarik, wohlthuender Verwöhnzeit im Wellness & SPA und purem Naturgenuss.

- ☞ 1 Glas Champagner
- ☞ VerwöhnZEIT im Wert von € 30,00 | wählbar aus dem Susanne Kaufmann SPA-Menü
- ☞ Entspannungsmassage | 50 Minuten
- ☞ DAY USE am Abreisetag | Nutzung der Hotelannehmlichkeiten bis 18.00 Uhr, Zimmer bis 11.00 Uhr

Jetzt buchen!

WIR FREUEN UNS AUF SIE!

Lassen Sie sich persönlich beraten & finden Sie ihr perfektes Urlaubserlebnis. Wir erstellen gerne ein persönliches Angebot für Sie:

+43 5246 6389 oder
welcome@daskronthaler.com

Weitere Pauschalen online:

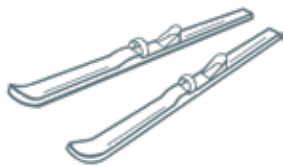


Verwöhnung ALL INCLUSIVE

DAS KRONTHALER Inklusivleistungen – unser Rundum-Verwöhn-Programm für Sie: vom Frühstück bis zum Abendessen. Wellness und SPA. Und viele weitere Leistungen, die wir Ihnen Tag für Tag eröffnen.



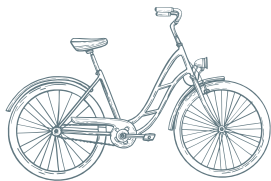
Kulinarischer **START IN DEN TAG** mit duftendem Brot, herzhaften Wurst- und Käsespezialitäten, Eierspeisen à la carte, frischen Aufstrichen, Marmeladen und Honig, Milch- und Joghurtbar, Müsli- und Porridgeecke, Low Carb-Food, Obst, Kaffee und Tee sowie Saft- und Smoothiemarkt.



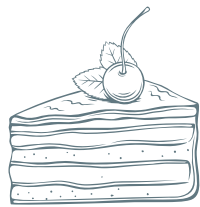
Hauseigene Skischule, **SKI.IN-SKI.OUT** mit direktem Pisten- und Loipenzugang, Skidepot sowie Skiverleih im Hotel.



Idyllische **WANDERUNGEN** durch den prachtvollen Naturpark Karwendel, begleitet von unseren Vital Coaches.



Verleih von **FAHRRÄDERN**, Mountainbikes sowie E-Bikes, Wanderstöcken und Rucksäcken.



Genussvoller **NACHMITTAG** mit Suppe, frischen Salaten sowie warmen und kalten Köstlichkeiten, süßen Versuchungen aus unserer Patisserie, täglich frischem Strudel sowie einer pikanten Jause.



Genussvoller Ausklang des Tages mit einem **5-GANG-GOURMETMENÜ** aus unserer Slow Food Küche mit leichten und vitalen Kreationen, traditionellen Gaumenfreuden sowie Low Carb-Gerichten.



Ganztags quellfrisches Wasser sowie ionisiertes Basenwasser vom **HAUSBRUNNEN**.



Abwechslungsreiches **AKTIVPROGRAMM** für Körper, Geist und Seele mit Faszientraining, Yoga, Saunaaufgüssen, uvm.

SPORT inklusive



Trainieren im mit Tageslicht durchfluteten und modern ausgestatteten **CARDIO-FITNESS-RAUM**, Personal Training auf Anfrage.



Wellness im **2.500 M² WELLNESS & SPA** mit beheiztem In- & Outdoorpool 215 m² Wasserfläche, Saunalandschaft und dem Beauty- & Treatmentbereich natur[e].spa.BOX.



Aktives **SAUNIEREN** in der großzügigen Panoramasauna mit Aroma-Aufgüssen und speziellen Peelings mit unseren erfahrenen Saunameistern.



Kuschelige **BADEMÄNTEL UND HANDTÜCHER** liegen am Zimmer für Sie bereit.



FRÜCHTE, ERLESENE TEES und natürliches Quellwasser erfrischen den entspannten Geist.



TREATMENTS mit Naturkosmetik von Susanne Kaufmann.

BESONDERE HIGHLIGHTS

DAS KRONTHALER und die Region zwischen Naturpark Karwendel und dem Achensee sind lebendig, vielfältig und etwas Besonderes, ob im Sommer oder im Winter. Hier zwischen Berg & See gibt es unzählige Möglichkeiten – von Sportevents, Kunst oder Kultur bis hin zu interessanten Vorträgen. Sie möchten dabei sein? Wir freuen uns, Ihr Erlebnis hier bei uns für Sie zu reservieren. Kontaktieren Sie uns unter **+43 5246 6389** oder schreiben Sie an **welcome@daskronthaler.com**

JÄNNER

11. bis 17. Jänner 2026

ACHENSEE BALLONTAGE

Ein Wintertraum zwischen Himmel und Erde. Schweben Sie lautlos über die verschneite Landschaft und genießen Sie 360°-Panoramen über das Rofan- und Karwendelgebirge. Bei den Internationalen Achensee Ballontagen wird der Himmel über dem See bunt. Reservierung unter www.achensee.com

16. bis 21. Jänner 2026

EVA LIND MUSIKAKADEMIE

In dieser Woche öffnen sich die Türen zu einer Welt voller Stimmen und Klangfarben. Internationale Gesangsmeister unterrichten, begleiten und inspirieren – und Sie als Gast haben die Gelegenheit, hautnah dabei zu sein. Bei gemütlichen Mini-Konzerten in der BAR ZeitLOS 989 oder beim feierlichen Abschlusskonzert in BAR HimmelNAH 999 erleben Sie, wie aus Übung Ausdruck wird.

FEBRUAR

01. Februar bis 30. April 2026

KUNSTAUSSTELLUNG MIT SUSANNE MEYER

Kunst, die inspiriert und berührt. Entdecken Sie die abstrakten Werke von Susanne Meyer in unserer wechselnden Ausstellung im DAS KRONTHALER.



Programmänderungen vorbehalten. Informationen sowie weitere Events im und rund um DAS KRONTHALER finden Sie in unserem Eventkalender online unter www.daskronthaler.com

MÄRZ

07. bis 08. März 2026

ACHENSEE XTREME

Das „Achensee Xtreme – Individual Race“ geht am 08. März 2026 in die zweite Runde. Das Rofangebirge wird erneut zum Schauplatz eines spektakulären Skitouren-Wettkampfs und unvergesslicher Momente. Einst als Pflichttermin für Skibergsteiger gefeiert, wurde das Event 2025 neu aufgelegt und begeistert seither mit einem frischen Format und altbewährtem Spirit.

Weitere Infos unter www.achensee.com

29. März bis 02. April 2026

EVA LIND MUSIKAKADEMIE PRIVATISSIMUM

Der Name ist Programm: „Privatissimum“ steht für eine besonders persönliche Atmosphäre. Hier steht die individuelle künstlerische Entwicklung der Nachwuchstalente im Mittelpunkt.

APRIL

12. bis 19. April 2026

EVA LIND MUSIKAKADEMIE

Gesang, Instrumentalunterricht und Austausch mit internationalen Dozenten – und Ihre Chance, den Klangraum des DAS KRONTHALER selbst zu erleben. Bei täglichen Mini-Konzerten an der BAR ZeitLOS 989 und dem Abschlusskonzert am letzten Abend in der BAR HimmelNAH 999.

MAI

01. Mai bis 31. Juli 2026

KUNSTAUSSTELLUNG MIT CHRISTIN BECK

Einzigartige Rehbilder, die ihre eigene Geschichte erzählen.



JUNI

Ab Mitte Juni 2026

SONNENAUFANGSWANDERUNG

Wenn die Natur erwacht. Erleben Sie die ersten Sonnenstrahlen über den Gipfeln des Karwendels – begleitet von unseren Vital Coaches. Jede zweite Woche im Rahmen des DAS KRONTHALER Aktivprogramms.

Termine & Anmeldung unter www.daskronthaler.com

AUGUST

01. August bis 31. Oktober 2026

KUNSTAUSSTELLUNG MIT KARIN SEMPRINI

Zeitgenössische Kunst, die berührt. Werke zwischen Ausdruckskraft und Leichtigkeit.

29. August 2026

KARWENDELMARSCH

Der legendäre Karwendelmarsch ist seit Jahren ein Fixtermin im sportlichen Eventkalender, jährlich am letzten Samstag im August. Die Strecke führt durch das atemberaubende Karwendelgebirge von Scharnitz nach Pertisau. Auf Strecken von 35 oder 52 Kilometern erwartet die Teilnehmer beeindruckende Bergpanoramen, sportliche Herausforderungen und eine besondere Verbindung von Natur und Tradition.

Anmeldung & Infos unter www.karwendelmarsch.info

SEPTEMBER

06. September 2026

ACHENSEELAUF

Türkisblaues Wasser vor spektakulärer Bergkulisse: Der internationale Achenseelauf zählt zu Recht zu den schönsten Laufevents Österreichs. Am 06. September 2026 lädt euch der schon zur Tradition gewordene Lauf ein, die Region rund um den See im Eilschritt zu erkunden. 23 Kilometer gilt es beim Achenseelauf zu bewältigen – das ist länger als ein Halbmarathon.

Weitere Infos unter www.achensee.com

13. bis 20. September 2026

EVA LIND MUSIKAKADEMIE

Musikalische Begegnungen zwischen Berg & See – mitreißend, meisterlich, unvergesslich.



NOVEMBER

01. November 2026 bis 31. Jänner 2027

KUNSTAUSSTELLUNG MIT CAROLIN LABEK

Die Tiroler Künstlerin präsentiert ihre ausdrucksstarken Werke im DAS KRONTHALER.

01. bis 08. November 2026

EVA LIND MUSIKAKADEMIE

Ein inspirierendes Finale des Musikjahres mit großartigen Stimmen.

15. bis 18. November 2026

ADVENT-FLORISTIK-WORKSHOP

Kreative Auszeit mit Florist Markus Reinhold und Frank Wüstermann.

Information & Buchung unter marketing@daskronthaler.com

Ende November 2026

DAS KRONTHALER ADVENTMARKT

Lichterglanz, Musik und feine Köstlichkeiten. Die Panoramaterrasse verwandelt sich in einen stimmungsvollen Adventmarkt – an ausgewählten Terminen ab dem ersten Adventwochenende.

Information & Buchung unter www.daskronthaler.com

DEZEMBER

Anfang Dezember 2026

SEEWEIHNACHT AUF DER MS ACHENSEE

Weihnachtszauber direkt am See! In der Weihnachtszeit wird die Linienschiffahrt zu einem stimmungsvollen, schwimmenden Adventmarkt. Das festlich geschmückte Schiff leuchtet im warmen Lichterglanz und lädt zum Genießen, Entdecken und Staunen ein. Weitere Infos unter www.achenseeschiffahrt.at

24. Dezember 2026

WEIHNACHTEN IM DAS KRONTHALER

Besinnlich. Genussvoll. Unvergesslich. Mit festlichem Empfang am großen Christbaum, Weihnachtsdinner und stimmungsvollen Liedern an der BAR ZeitLOS 989.

31. Dezember 2026

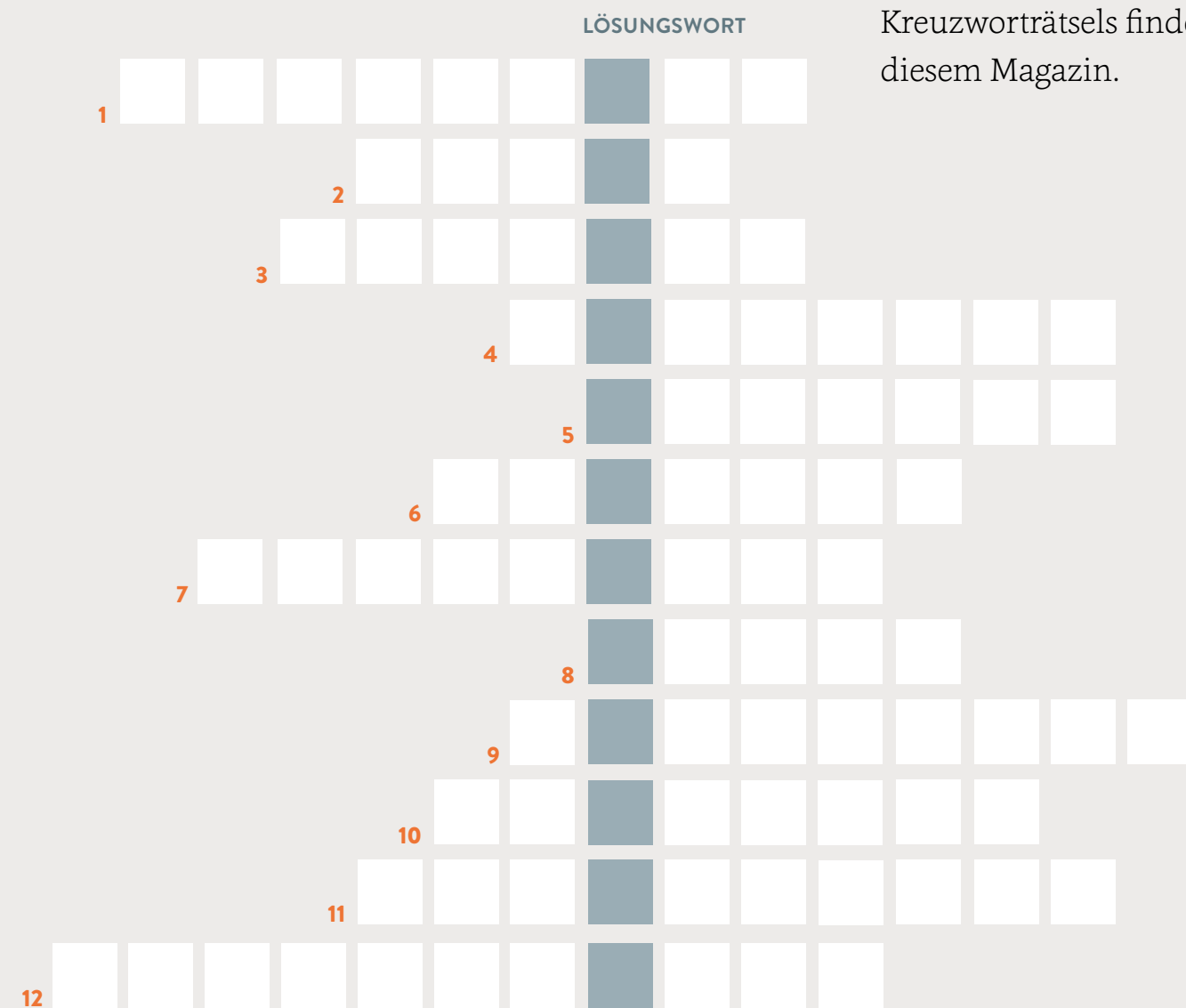
SILVESTER IM DAS KRONTHALER

Stilvoller Jahresausklang zwischen Berg & See: mit einem gediegenen Gourmet.Dinner, Live-Band an der BAR ZeitLOS 989 und modernem DJ-Sound in der Skybar BAR HimmelNAH 999. Feuerwerk & Donauwalzer zum Jahreswechsel.

DAS KRONTHALER

Gewinnspiel

Gewinnen Sie mit etwas Glück eine Auszeit im DAS KRONTHALER! Alle Antworten zur Lösung des Kreuzworträtsels finden Sie in diesem Magazin.



IHR GEWINN

AUSZEIT IM DAS KRONTHALER

- 1 In dieses Skigebiet gelangen Sie direkt vom DAS KRONTHALER aus.
- 2 Auf das Handwerk dieses Achenkircher Bäckers vertrauen wir.
- 3 Die weltbekannte Sopranistin gastiert regelmäßig im DAS KRONTHALER.
- 4 Der größte See Tirols ist der ...
- 5 Mit dieser Methode erreichen wir unser Unterbewusstsein.
- 6 Das Flaggschiff der Achenseeschiffahrt-Flotte heißt ...
- 7 Waldbaden hat einen ganz besonderen Effekt, er heißt...
- 8 Das Umschlagspapier der ECHT.ZEIT kommt aus der Papierfabrik ...
- 9 Wer sicher auf Skiern stehen will, der wendet sich an unsere ...
- 10 Vegane Premium-Pflege – speziell für Männerhaut.
- 11 Diese Chef-Pâtisserie hat uns das Kaiserschmarrn-Rezept verraten.
- 12 Diese Anlegestelle der Achenseeschiffahrt liegt nur 20 Gehminuten entfernt.

1. PREIS

2 Übernachtungen für 2 Personen im Double M inkl. DAS KRONTHALER Kulinarium

2. PREIS

1 Übernachtung für 2 Personen im Double M inkl. DAS KRONTHALER Kulinarium

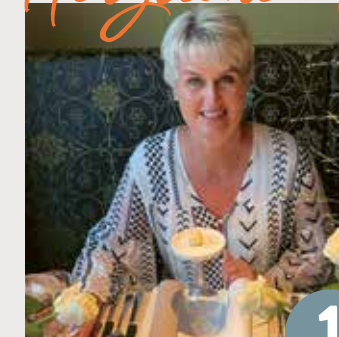
3. PREIS

VerwöhnZEIT im Wert von € 120,00 in der natur[e].spa.BOX

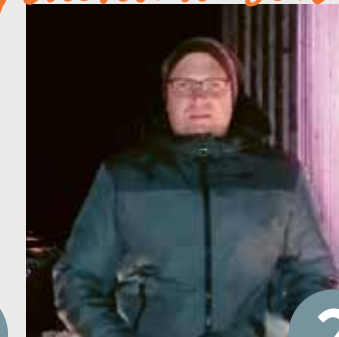
UNSERE GEWINNER

DIE PREISTRÄGER AUS DER ECHT.ZEIT No. 17

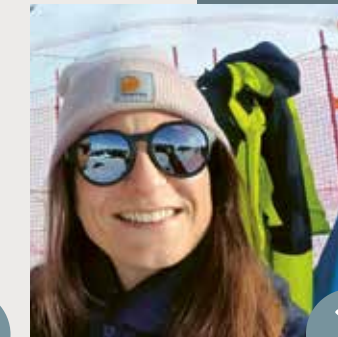
Herzlichen Glückwunsch!



1



2



3

1. PREIS

Antje D. aus Wiehl

2 Übernachtungen für 2 Personen im Double M inkl. DAS KRONTHALER Kulinarium

2. PREIS

Gerald S. aus Leoben

1 Übernachtung für 2 Personen im Double M inkl. DAS KRONTHALER Kulinarium

3. PREIS

Simone A. aus München

VerwöhnZEIT im Wert von € 120,00 in der natur[e].spa.BOX

MITWIRKENDE

Günther Hlebaina
Valentina Huber | Sonja Niederbrunner, storylines.at

Achenseeschiffahrt, achenseeschiffahrt.at | Achensee Tourismus, achensee.com | AK Ski, ak-ski.ch | Bäckerei Adler, adler-brot.at | Christin Beck | BOGNER, bogner.com | casall, casall.com | DALTON, dalton-cosmetics.com | DIE OFFSET, offset5020.at | Ebenholz Skincare, ebenholz-skincare.de | Julia Erharter | Eva Lind Musikakademie | FUENF 6 GmbH, Joachim Stretz Hochalmlifte Christlum, christlum.at | Gmund Papier, gmund.com | Moon Boot, moonboot.com | Carolin Labek Naturpark Karwendel, karwendel.org | Verena Pötzl POET Audio, poetsoundsystems.com | SKISCHULE ACHENSEE, skischule-achensee.com | Nathalie Sorgmann | STUDIO MALÉ, Content Creation Studio München | SUPERB PROJECTS, superb-projects.at | Susanne Kaufmann, susannekaufmann.com | Sweet Protection, sweetprotection.com | Nicole Zielinsky

Die ECHT.ZEIT versenden wir auf Wunsch kostenlos an Freunde und Gäste des DAS KRONTHALER. Sie können das Magazin auch kostenlos mit nach Hause nehmen.

Hotel DAS KRONTHALER
G.H. Betriebs GmbH
Am Waldweg 105a
6215 Achenkirch

+43 5246 6389
welcome@daskronthaler.com

www.daskronthaler.com

DIE TEILNAHME

RÄTSEL LÖSEN UND GEWINNEN

Lösen Sie das Kreuzworträtsel und füllen Sie online das Gewinnspiel-Formular aus. Wir freuen uns darauf, die Gewinner in der nächsten Ausgabe bekannt zu geben. Viel Glück!



HIER FINDEN SIE DAS
GEWINNSPIELFORMULAR:
www.daskronthaler.com/gewinnspiel

Teilnahmeschluss ist der 30. September 2026.



A photograph of a POET audio system in a classical room. The system consists of a long, dark, rectangular receiver or amplifier unit with a grid of small circular drivers on the left and right ends. Below it is a matching long, dark, rectangular subwoofer unit, also with a grid of small circular drivers on the left and right ends. The units are placed on a light-colored surface. In the background, there is a large, ornate painting on the wall, a candelabra with lit candles, and decorative wall moldings. The lighting is warm and ambient.

POET

Erfrischend und klar
wie der Achensee.

Nur klangvoller.

poetaudio.com

Erleben Sie POET in der LustBOXX.

